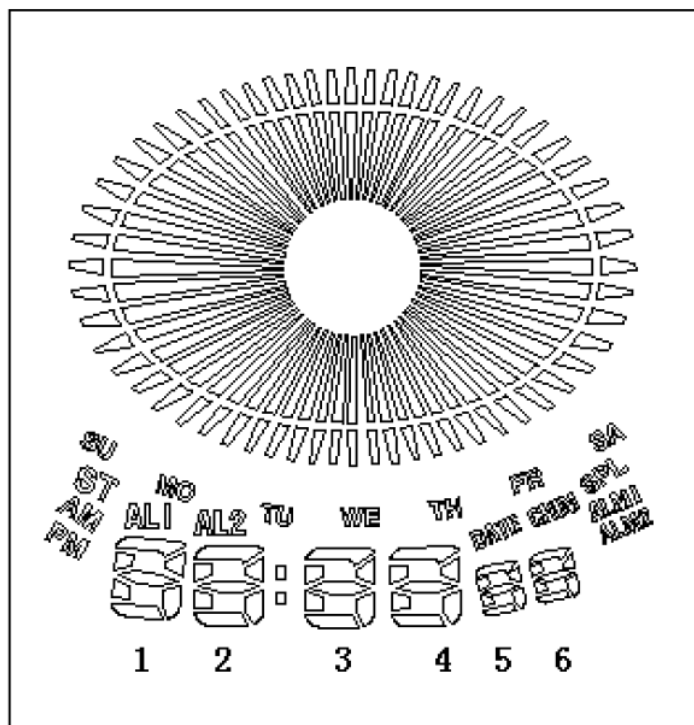


功能特性:

- 五种模式: 计时功能, 跑表功能, 闹钟 1 功能, 闹钟 2 功能, LCD 全显示功能。
- 可显示年 (2000 年~2059 年), 月, 日, 时, 分, 秒, 星期。
- 有 12 小时或 24 小时制显示可选。
- 内置 3 秒 EL 背光与 LED 七彩 (R, G, B) 背光功能, 可任选其一。
- 两种闹铃。
- 秒表: 最大值为 59 分 59 秒 99。
- LCD 参数: 1/6duty, 1/3bias, $V_{LCD}=4.5V$ 。
- 指针表显示时间可通过 (OPT) 绑定选择是否与数字显示时间同步。(注意: 选择模式不同, 按键不同, 请看最后一页)
- 4 个按键: L key, M key, S key, D key。(按键根据选择模式 OPT 不一样。功能有所不同, 请看最后一页)
- 这款 IC,选择同步有两个闹钟功能, 选择不同步, 有一个闹钟功能。

LCD 玻璃图: (1/6duty, 1/3bias, $V_{LCD}=4.5V$)

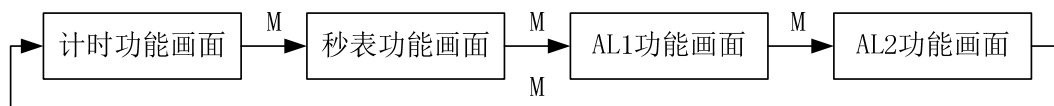


LCD 表格（数字逻辑）

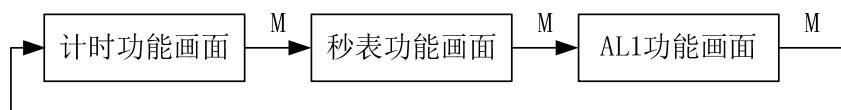
PIN	1	2	3	4	5	6	7	8	9	10
	S21	S22	S23	S24	S25	S26	S27	S28	S29	S30
COM1	ST	1D	2E	2D	3D	4E	4D	5D	6D	6C
COM2	1E	1C	2G	2C	3E	3C	4C	5E	5C	6E
COM3	1G	1B	2F	COL	3G	4F	4G	5G	6F	6G
COM4	1F	1A	2A	2B	3F	3B	4B	5F	5B	6A
COM5	PM	AL1	AL2	DATE	3A	4A	CHIM	5A	ALM1	6B
COM6	AM	SU	MO	TU	WE	TH	FR	SA	SPL	ALM2

功能画面：

1、同步模式时的功能画面

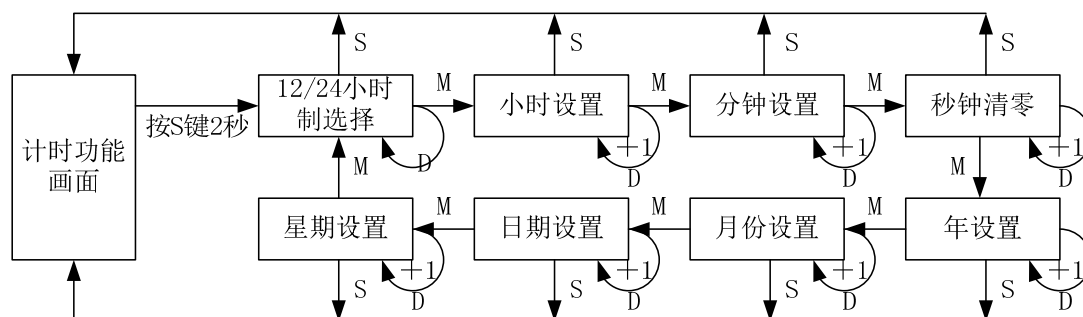


2、异步模式时的功能画面



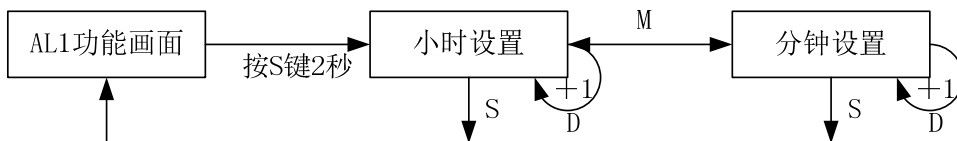
时间及日期设定：

- 1、计时功能画面时，按住 S 键不放直至数字开始闪动，表示已经进入设定画面。
- 2、按 M 键依照下图所示选择要设定的项目。
- 3、图中若无按键操作持续 1 到 2 分钟，则退回到计时功能画面。



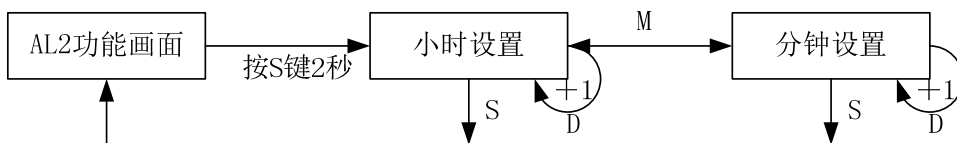
闹钟 1 设置：

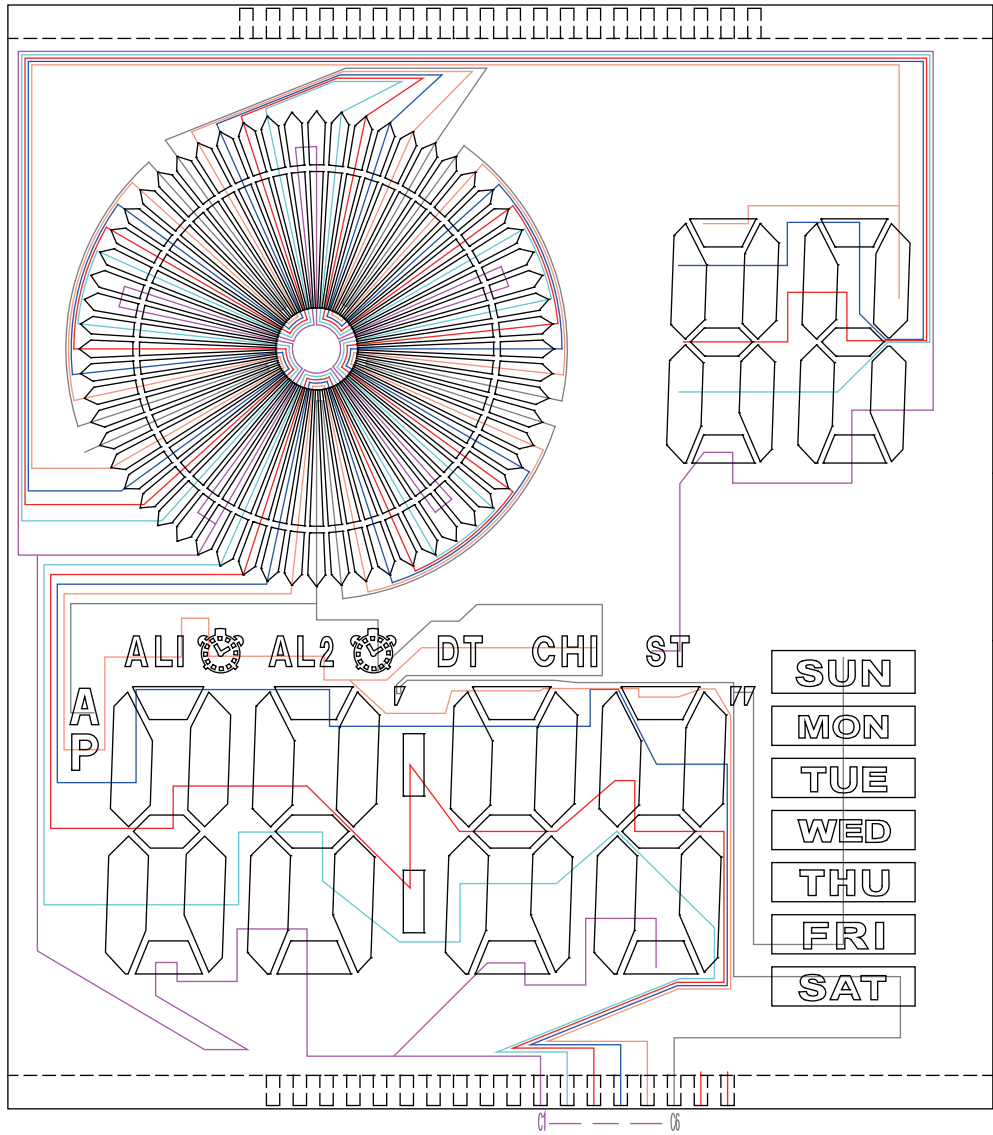
- 1、AL1 功能画面时，按住 S 键不放直至数字开始闪动，表示已经进入设定画面。
- 2、图中若无按键操作持续 1 到 2 分钟，则退回到 AL1 功能画面。



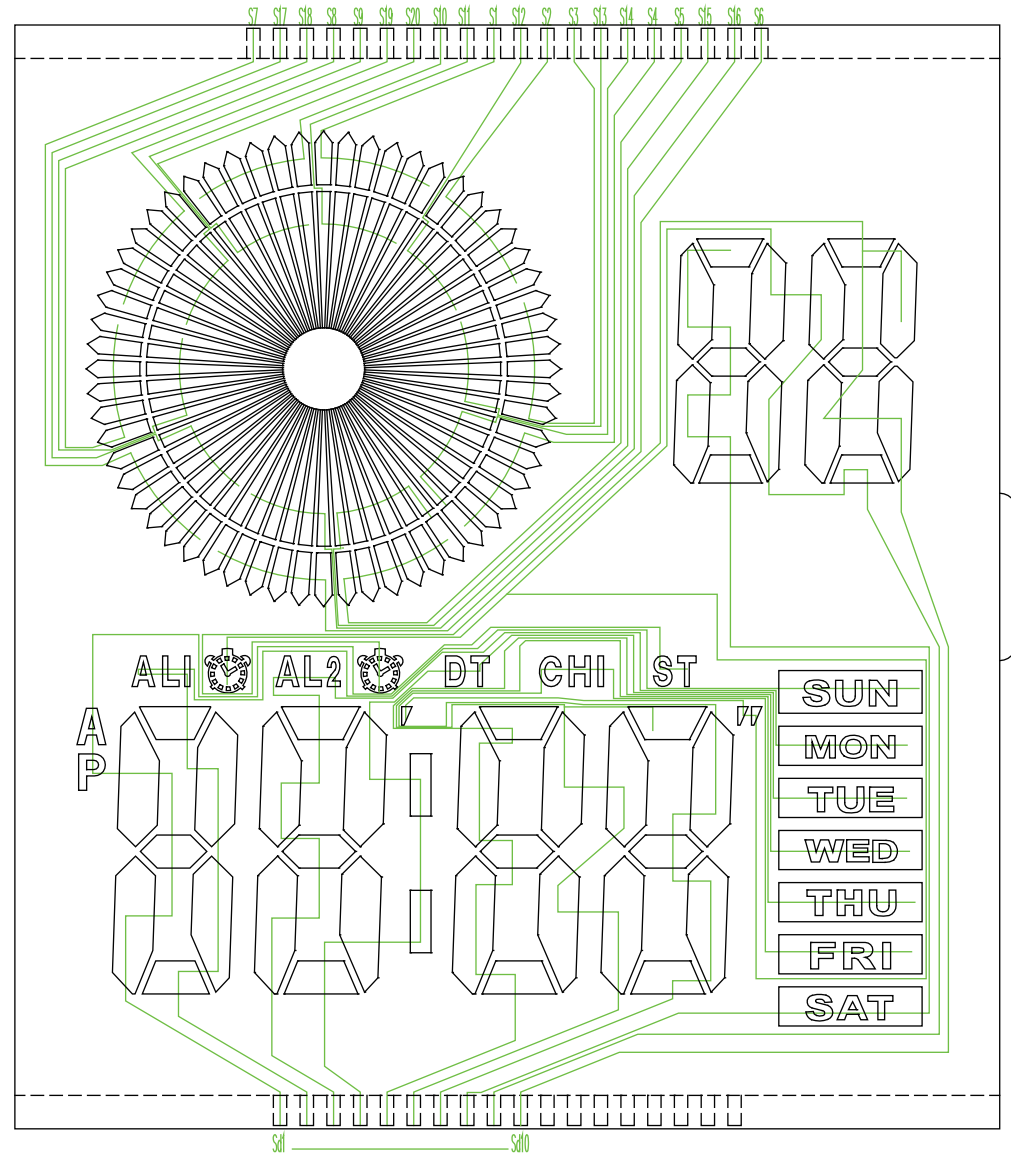
闹钟 2 设置:

- 1、AL2 功能画面时，按住 S 键不放直至数字开始闪动，表示已经进入设定画面。
- 2、图中若无按键操作持续 1 到 2 分钟，则退回到 AL2 功能画面。



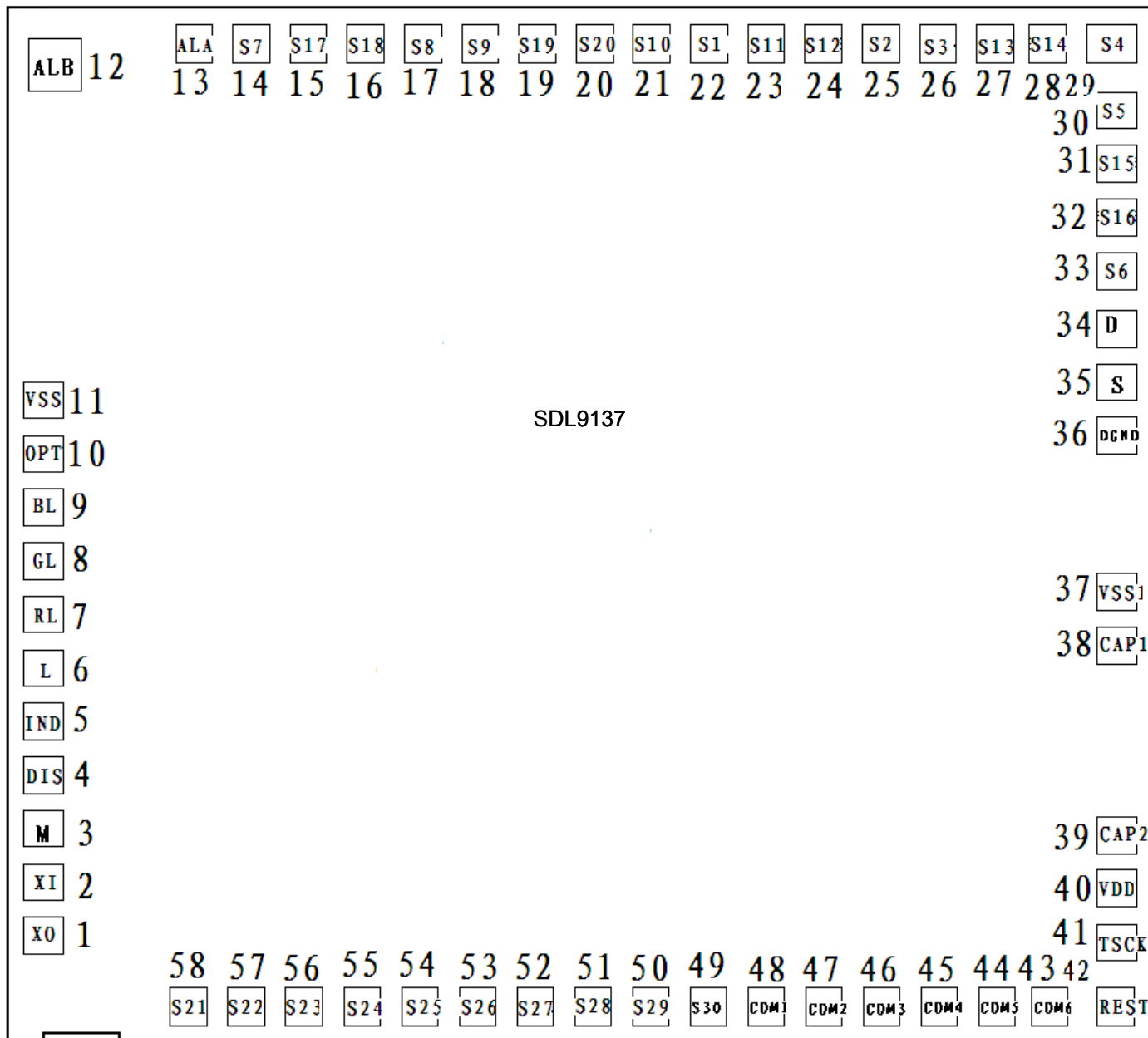


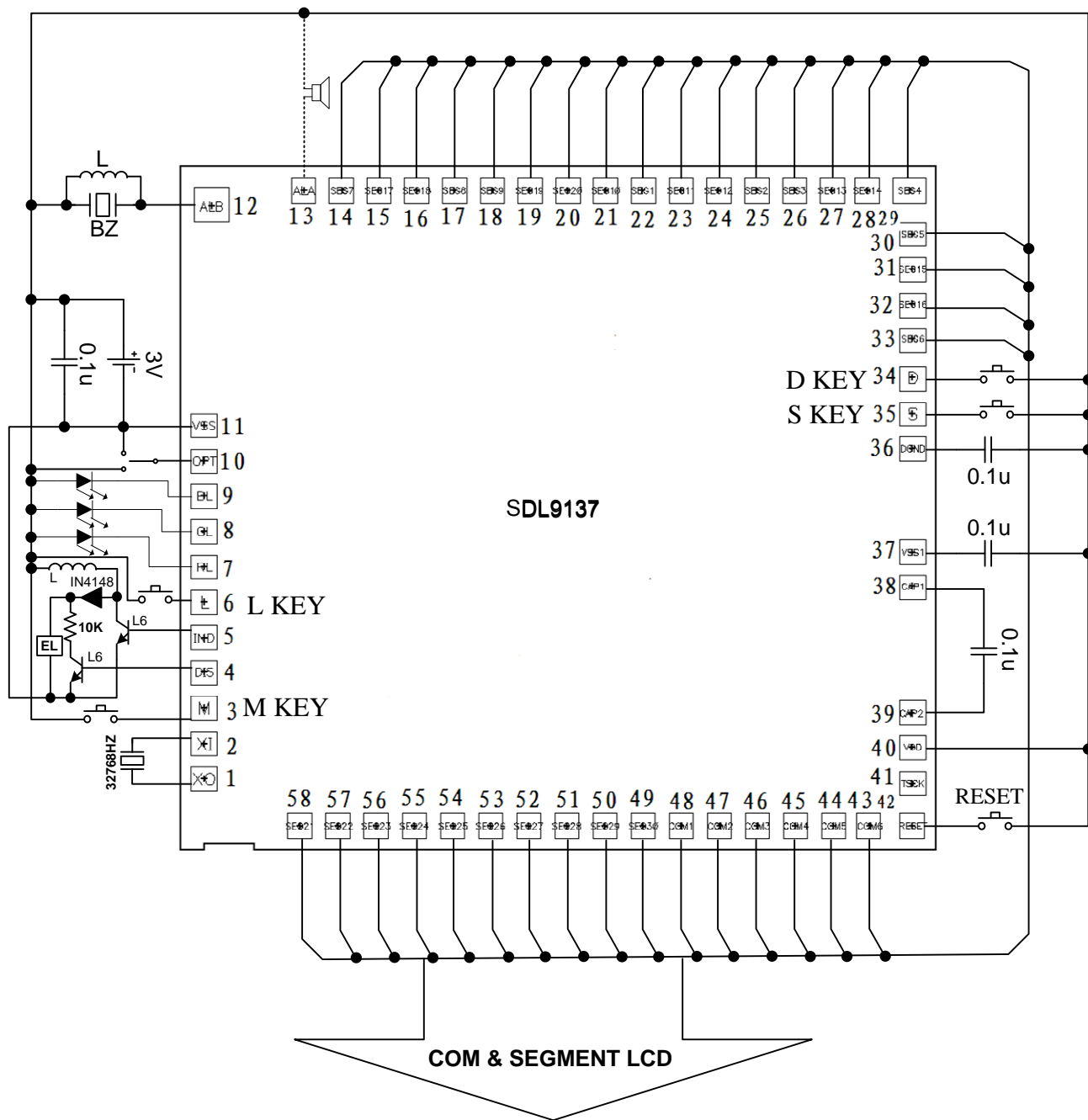
COMMON



SEGMENT

脚位图 (衬底接 VDD)





注：OPT 是选择指针显示是否与数字显示同步的绑定选项脚。

- 1、OPT 接 VDD：选择指针显示与数字显示不同步，则原来的 L 键就定义为指针表的调节按键，而背光显示按键与 D 键共用一个键，即按 D 键同时启动背光；
- 2、OPT 接 VSS：选择指针显示与数字显示同步，则 L 键是背光显示按键，取消按 D 键同时启动背光显示的功能。