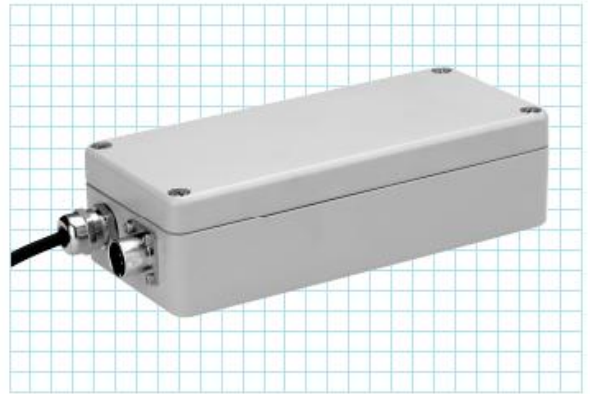


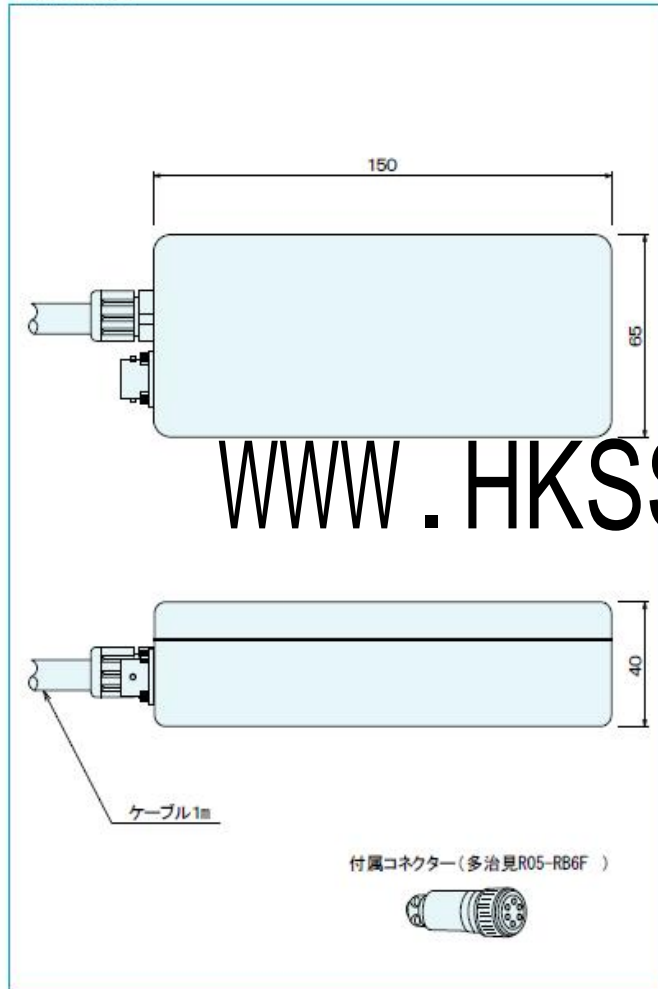
MT-16S series

[ME-12PS, ME-20PS, ME-30PS, ME-40PS シリーズ用分割器]

○カウンタDG-7 に内蔵可能



外形寸法図



WWW.HKSSD.COM

仕様

項目	型式名	MT-16S
電源電圧		DC5V ±5%
消費電流		400mA 以下
検出方式		インクリメンタル
出力パルス数		デスクパルス出力、 選択(16通倍, 8通倍)
出力相		As, Bs, Z相およびA, B, 相
Z相出力		T±T/2
出力形態		矩形波(ラインドライバ出力)
応答周波数		入力: 50kHz、分割後800kHz 入力信号: SIN, COS の2相発振器による
出力位相差		T/4±T/8(出力波形図参照)
波形成立上り下り時間		0.5μs以下(ケーブル1m以下)
出力容量		レベル“H” V _{OH} 2.5V MIN レベル“L” V _{OL} 0.5V MAX
使用周囲温度/湿度		0℃~50℃/RH35%~90% 結露しないこと
保存周囲温度		-20~80℃
耐振動		耐久55Hz 複振幅1.5mmX、Y、Z方向各2時間
耐衝撃		耐久500m/s ² (約50G) X、Y、Z方向各3回
ケーブル		絶縁シールドケーブル 外径φ6.0(長さ1m)
質量		400g

出力波形図

入力信号の原波形出力 CW 回転(取付面から見て左回転)

