

モジュラータイプ
MODULAR TYPE

LOK モデル
Model



小型キット
Compact Kits Encoder

- ◇ ワンタッチ取付け
Quick & Easy Mounting.
- ◇ モータへベストマッチ
Best for Motor Applications.

型式 Model

LOK- [] [] [] [] - 2M [] - [] [] [] - 0 0 0 - 0 0

パルス数
Resolution

200	200P/R
256	256P/R
400	400P/R
500	500P/R
512	512P/R
T800	800P/R
T1000	1000P/R
T1024	1024P/R

出力形態
Output Mode

軸内径
Hollow Shaft Diameter

- 300 : φ 3.0
- 400 : φ 4.0
- 600 : φ 6.0
- 500 : φ 5.0
- 635 : φ 6.35

- C : オープンコレクタ出力 (NPN型)
Open Collector Output
- D : ラインドライバー出力
Line Driver Output

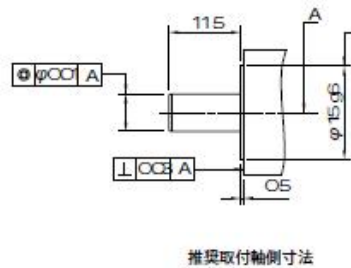
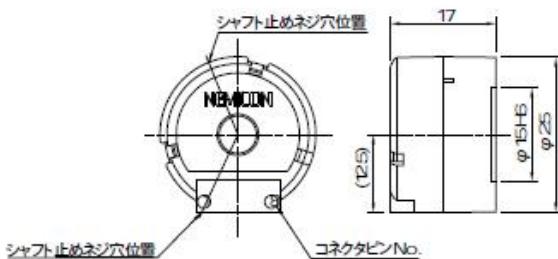
信号分類
Signals

AB90° 位相差信号 + 原点信号
AB90° Phase Difference + Zero Signal

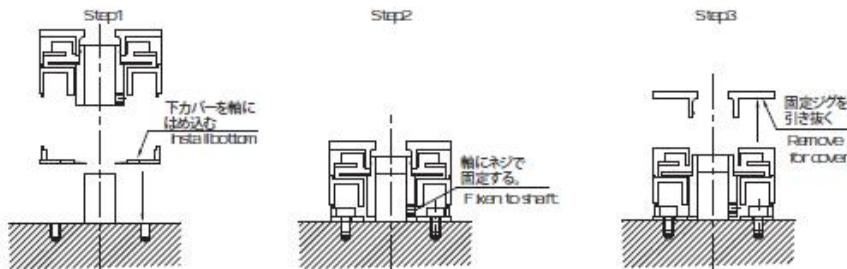
他仕様は
別途お問い合わせ下さい。
Please Ask for Alternative Specifications.

外形図 External Dimension

WWW.HKSSD.COM

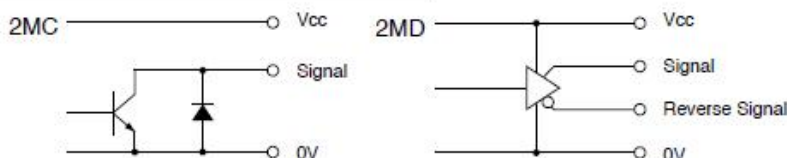


取付方法 Mounting



軸内径番号 Hollow shaft Diameter	φ D	φ d
300	φ 3.66	φ 3.16
400	φ 4.66	φ 4.16
500	φ 5.66	φ 5.16
600	φ 6.66	φ 6.16
635	φ 6.3566	φ 6.3516

出力回路 Circuit of Output Signal



電気仕様 Electrical Spec.

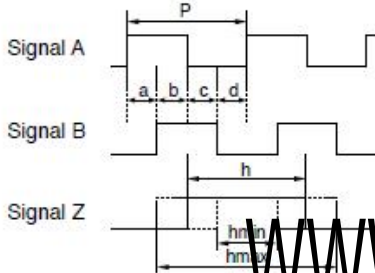
TYPE	2MC	2MD
電源電圧 Supply Voltage	DC 4.5~5.5 V	DC 4.75~5.25V
消費電流 Requirement	60 mA 以下 or Less	90 mA 以下 or Less
出力電圧 Output Voltage	"H"	電源電圧 - 1V以上 Within -1 Power Volt
	"L" ※1	2.5 V 以上 or More
最大引き込み電流 Maximum Output Current	20 mA MAX	
信号立上り・立下がり時間 Rise & Fall Time	1 μs 以下 or Less	200 ns 以下 or Less
最大応答周波数 Maximum Frequency Response	60 kHz : ~512P/R / 150 kHz : 800~1024P/R	
出力回路耐圧 Withstanding Voltage of Output Tr.	50 V MAX.	

※1) 最大引き込み時
at Maximum Output Current.

波形説明 Wave Form.



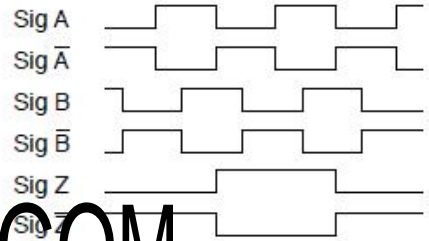
CW回転時、Z信号 "H" レベルの時
Signal A立ち上り1ヶ所のこと
A-Signal Rising Point is Limited to be one During Z-Signal
is at H-Level in CW Rotation.



$$P = \frac{1}{1 \text{ 回転パルス数 Resolution}}$$

$$a, b, c, d = \frac{P}{4} \pm \frac{P}{8} \quad \frac{P}{2} \leq h \leq \frac{3P}{2}$$

デューティ比 (A, B) 50±25%
Wave Duty Ratio A, B



結線表 Electrical Connections

ピンNo	接続
1	CVコモン
2	信号A
3	—
4	信号B
5	—
6	信号Z
7	—
8	DC +5V

Pin #	Description
1	CV Common
2	Signal A
3	—
4	Signal B
5	—
6	Signal Z
7	—
8	DC +5V

コネクタ SEB-ZR (JST)
Connect: SEB-ZR (JST)

ピンNo	接続	ピンNo	接続
1	CVコモン	5	信号B
2	信号A	6	信号Z
3	信号A	7	信号Z
4	信号B	8	DC +5V

Pin #	Description	Pin #	Description
1	CV Common	5	Signal B
2	Signal A	6	Signal Z
3	Signal A	7	Signal Z
4	Signal B	8	DC +5V

機械仕様 Mechanical Spec.

回転角加速度 Angular Acceleration	1 x 10 ³ rad/s ²
慣性モーメント Moment of Inertia	8 x 10 ³ kg · m ²
最大回転数 Maximum RPM	7000 r/m in ~ 512P/R 11250 r/m in 800~1024P/R
質量 Net Weight	15g

環境仕様 Environmental Spec.

動作温度 Operating Temperature	-10 °C ~ +85 °C
保存温度 Storage Temperature	-10 °C ~ +85 °C
耐湿度 Humidity	RH 85 % 以下 結露不可 or Less No Condensation
耐振動 Vibration	10~55 Hz / 1.5mm 2 h
耐衝撃 Shock	294m/s ² / 11ms X, Y, Z 各回 Each 3 times