

●连接器 (Connector) SC 型

各种工作机械及控制装置之Lead线，使用各式各样粗的橡皮绝缘软性电缆及弹性套管，所以导管接口的防水，防滴问题，可选用与缆线外径相符合之SC连接器则可解决。

对应限位开关各机种之连接器请依下表选择。

■种类

●橡皮绝缘软性电缆用连接器

导管口	适用缆线	内径 (D)	缆线外径		型式	适用机种
			最小	最大		
JIS B 0202 G1/2	橡皮绝缘软性电缆 (泛用型)	φ7	φ5.5	φ7.5	SC-1M型	WL型、D4A-N型、D4B-N型、ZE型、ZV型、 ZV2型、ZB型、VB型、SB型
		φ9	φ7.5	φ9.5	SC-2M型	
		φ12.5	φ11	φ13	SC-3M型	
		φ14	φ12	φ14	SC-4M型	
		φ11	φ9	φ11	SC-5M型	
	橡皮绝缘软性电缆 (耐腐蚀)	φ7	φ5.5	φ7.5	SC-21型	
		φ9	φ7.5	φ9.5	SC-22型	
		φ12.5	φ11	φ13	SC-23型	
		φ14	φ12	φ14	SC-24型	
		φ11	φ9	φ11	SC-25型	
JIS B 0202 G3/4	橡皮绝缘软性电缆	φ13	φ10	φ13.5	SC-31型	DL型
		φ17.5	φ13.5	φ18	SC-32型	
		φ22.3	φ18	φ22	SC-33型	
1/2-14NPT	橡皮绝缘软性电缆	φ7	φ5.5	φ7.5	SC-1PT型	D4A-N型
		φ9	φ7.5	φ9.5	SC-2PT型	
		φ12.5	φ11	φ13	SC-3PT型	
		φ14	φ12	φ14	SC-4PT型	
		φ11	φ9	φ11	SC-5PT型	

注 1. SC-21~SC-25型是橡皮绞 (gum wring) 和导管垫片一齐使用。

2. SC型连接器需要使用密封胶带，但SC-1M~5M有O型环 (NBR) 关系，没有胶带密封也能确保密封性。

●简易连接器

导管口	适用缆线	内径 (D)	缆线外径		型式	适用机种
			最小	最大		
JIS B 0202 G1/2	橡皮绝缘软性电缆	φ10.6	φ8.5	φ10.5	SC-P2型	WL型、D4A-N型、D4B-N型、ZE型、ZV型、 ZV2型、ZB型、VB型、SB型
Pg13.5		φ9.6	φ7.5	φ9.5	SC-P3型	WL□-G型、D4B-N型
JIS B 0202 G1/2		φ9	φ7.5	φ9	SC-6型	D4A-N型、D4B-N型 D4D-N※型、WL型

注 SC-P2、P3、6型属于树脂连接器，有特别要求密封性时，请使用SC-1M~5M之金属连接器。

表中有※表示之机种，表示是树脂连接器的规格。

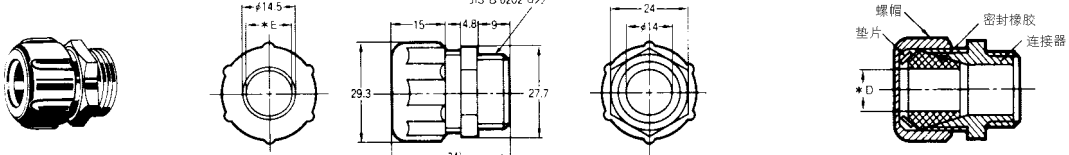
连接器的介绍

■外观尺寸

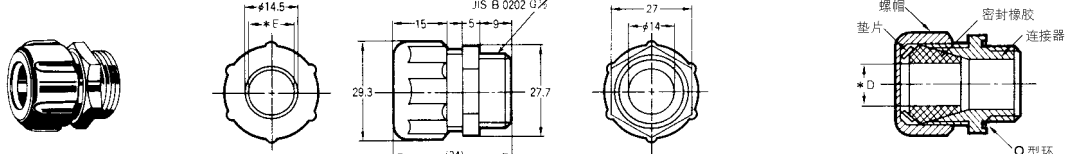
●橡皮绝缘软性电缆

没有O型环的型式，如果没有使用 SC-P2 附属密封胶带，耐油及水浸入没有预防功能。

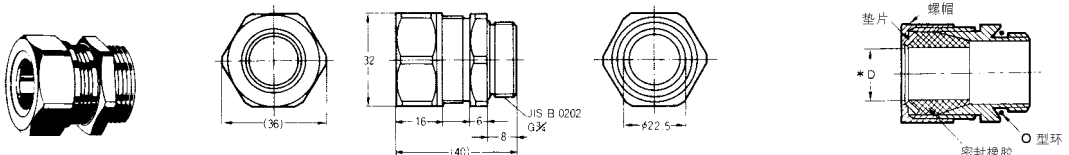
金属型
无O型环
G1/2
SC-21~25 型



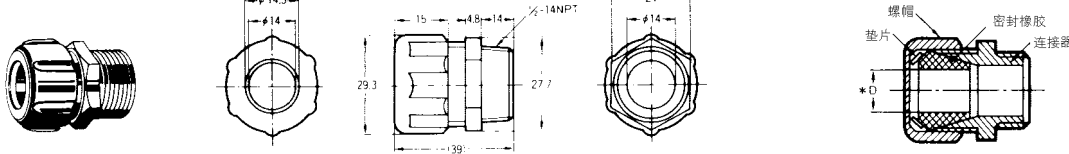
金属型
有O型环
G1/2
SC-1M~5M 型



金属型
有O型环
G3/4
SC-31~33 型



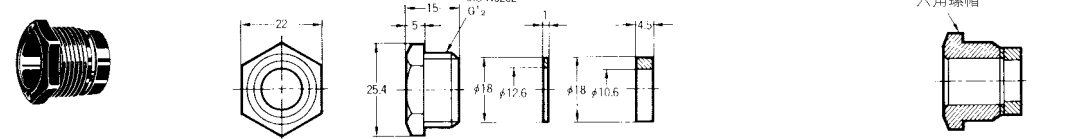
金属型
无O型环
1/2-14NPT
(美规螺丝)
SC-1PT~5PT



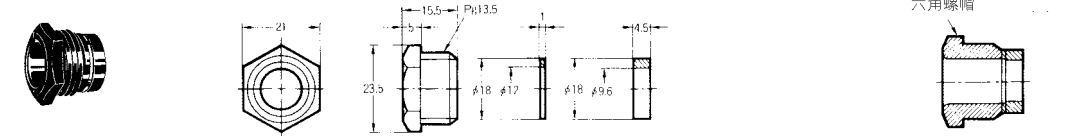
注：上表各机种之外观尺寸图中未指定之尺寸公差为±0.4mm。

●简易连接器 (不适用在有油、水淋到的环境)

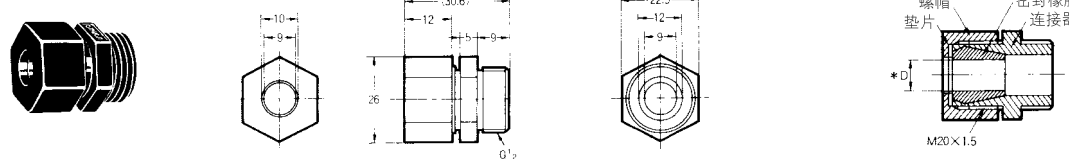
树脂型
G1/2
SC-P2 型



树脂型
Pg13.5
SC-P3 型



树脂型
G1/2
SC-6 型
(D4D-N 型用)



注：上表各机种之外观尺寸图中未指定之尺寸公差为±0.4mm。

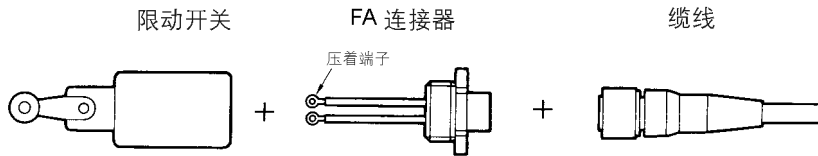
型式	密封橡胶内径	垫片内径 (E)	适用电缆线
SC-21~1M~1PT 型	φ7	φ10.4	φ5.5 ~ φ7.5
SC-22~2M~2PT 型	φ9	φ13.2	φ7.5 ~ φ9.5
SC-23~3M~3PT 型	φ12.5	φ14.6	φ11 ~ φ13
SC-24~4M~4PT 型	φ14	φ14.6	φ12 ~ φ14
SC-25~5M~5PT 型	φ11	φ13.2	φ9 ~ φ11
SC-6 型	φ9	φ10	φ7.5 ~ φ9
SC-31 型	φ13	φ18.5	φ10 ~ φ13.5
SC-32 型	φ17.5	φ18.5	φ13.5 ~ φ18
SC-33 型	φ22.3	φ22.5	φ18 ~ φ22

● 连接器 (SC-□F□型)

限位开关由于采用插鞘连接方式可以大幅降低配线之时，安装、替换简单而迅速，保护构造符合IP67

■ 种类

FA 连接器



● FA 连接器

型式	蕊数	电压规格	导管口	压著端子	适用机种
SC-2F 型	2	DC125V	JIS B 0202 G1/2	M4	WL 型
SC-2FAD 型	2	AC250V			
SC-4F4D 型	4	DC125V			
SC-4F4AD 型	4	AC250V			

● 缆线

直型



电压规格	蕊数	缆线长	型式
AC 用	2	2m	XS2F-A421-DB0-A 型
		5m	XS2F-A421-GB0-A 型
	4	2m	XS2F-A421-D90-A 型
		5m	XS2F-A421-G90-A 型
DC 用	2	2m	XS2F-D421-DD0 型
		5m	XS2F-D421-GD0 型
	4	2m	XS2F-D421-D80-A 型
		5m	XS2F-D421-G80-A 型

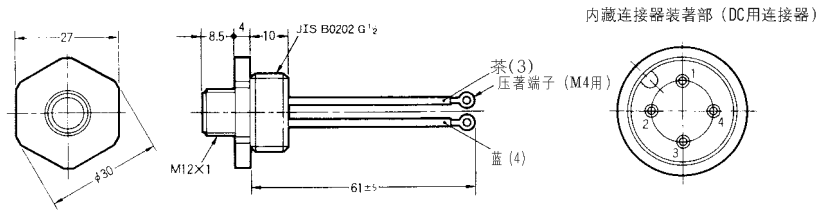
■ 与感应器 I/O 连接器的连接

电压规格	蕊数	连接器型式	感应器 I/O 连接器型式	配线
AC 用	2	SC-2FAD 型	XS2F-A421-□B0-A 型 ↑ D : 2m G : 5m	
	4	SC-4F4AD 型	XS2F-A421-□90-A 型 ↑ D : 2m G : 5m	
DC 用	2	SC-2F 型	XS2F-D421-□D0 型 ↑ D : 2m G : 5m	
	4	SC-4F4D 型	XS2F-D421-□80-A 型 ↑ D : 2m G : 5m	

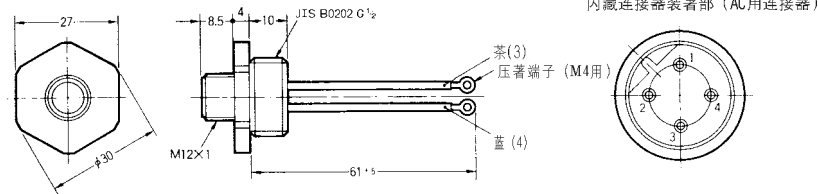
连接器的介绍

外观尺寸

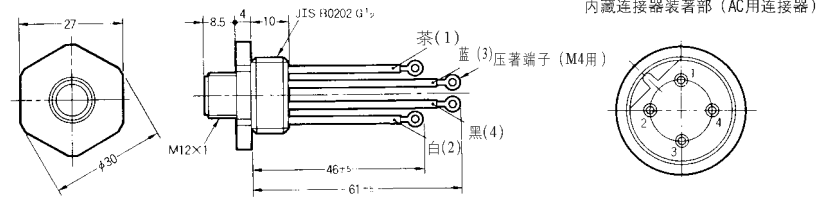
SC-2F 型



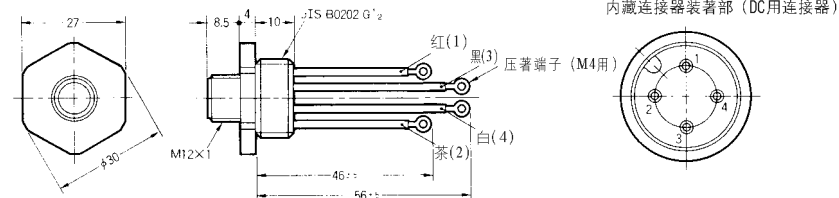
SC-2FAD 型



SC-4F4AD 型



SC-4F4D 型



注: 1. 上表各机种之外观尺寸图中未指定之尺寸公差为±0.4mm。2.()数字表连接器号码。

正确使用

正确使用方法

●导管口的处理方法:

橡皮绝缘软性电缆用连接器时

G1/2, 1/2-14NPT 时

开关盒之导管接口 (JIS B0202) 依下列顺序可确保密封性

- ①橡皮环 ②导管座金的顺序插入 ③连接器完全锁紧 ④连接器的锥型部
- ④密封橡胶 ⑤座金之顺序插入 ⑥挂钩螺帽完全锁紧

又, 为了防水、防滴连接器的导管口用密封橡胶包扎更能提高密封性。

SC-1M~5M 时, 有附 O 型环, 所以 ①, ②及密封橡胶不要。

G3/4 吋

开关盒之导管接口 (JIS B0202)

- ①插入密封环 ②锁紧连接器 ③连接器之锥型部 ④密封橡胶 ⑤插入座金的顺序 ⑤挂钩螺帽锁紧

如此可保持密封性, 又, 在导管口处请用密封橡胶包扎。

N 连接器的介绍

