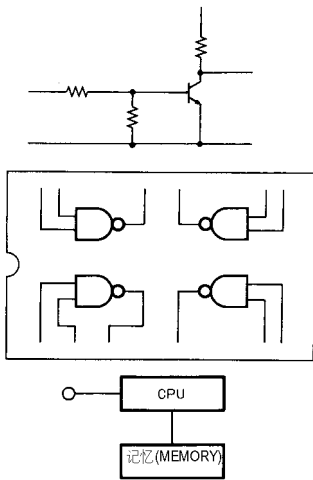


# 计数器之用语说明

## 用语说明

### ● 电子计数器

由电晶体、IC、微电脑等为主要要素，构成各种机能要素之计数器。

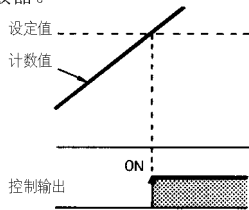


### ● 电磁计数器

将电磁激励再消磁来使文字车动作或计数之计数器。

### ● 预设计数器

计数到达预设之数值时，控制输出开始动作之计数器。



### ● 加总计数器

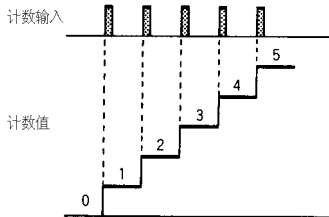
表示计数输入之数值，没有控制输出之计数器。

### ● 读出计数器

能取出计数值所对应的资料之计数器。

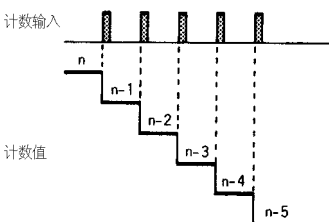
### ● 加算(UP)计数器

计数输入数值逐一增加之计数器。



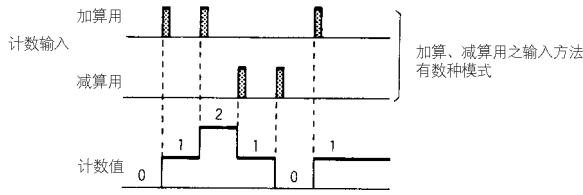
### ● 减算(DOWN)计数器

计数输入数值逐一减少之计数器。



### ● 加减算(UP/DOWN、及两者可切换)计数器

加算和减算两种机能都有之计数器。

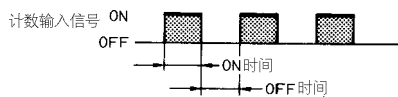


### ● 最高计速速度

计数器起动时，为避免误计，请将显示部位及输出部位在动作范围内，确实地以所规定之最高计数速度值，来表示计数速度，表示单位为Hz{cps}（1秒钟之计数次数）。

### ● ON / OFF 比

计数输入信号之ON时间和OFF时间的比（计数器之“最高计数速度”ON / OFF比是1:1）

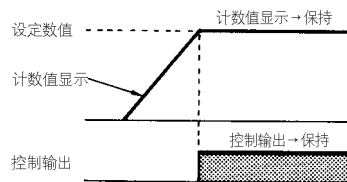


### ● 动作模式

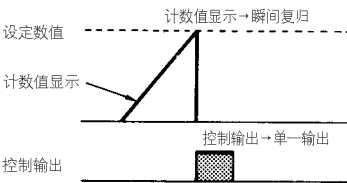
使用预设计数器时，当计数到达设定数值时之控制输出方式及显示变化方式的图表。

(例)

#### N 模式



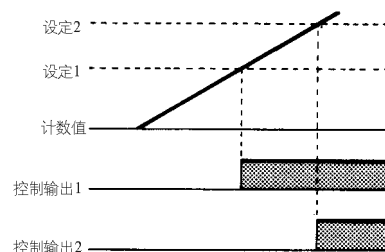
#### C 模式



### ● 段数

为输出控制输出所预设之数值。

(例) 2 段式计数器



### ● 位数

计数器之最大计数位数。

### ● 显示方式

计数结果之显示元素。

LED: Light Emitting Diode ... 发光二极管。

LCD: Liquid Cristal Display ... 液晶显示。

注：电磁计数器使用印有文字这文字车。

### ● 外部供给电源

由计数器供给计数或复归等所用之传感器类之专用电源。

(即传感器用电源)

### ● 复位

计数部位显示部分及输出部分在计数开始前请回归起始状态。

### ● 电源复位

将电源切断复位

### ● 外部复位

从复归输入信号端子给予所定之信号复位。

### ● 自动复位

从计数器内部所产生之信号所引导之自动复位。

### ● 手动复位

依照手动操作复位。

### ● 电磁复位

依给予之电压复归信号所进行之电磁复位。

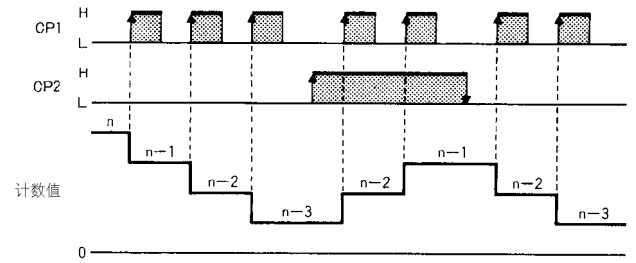
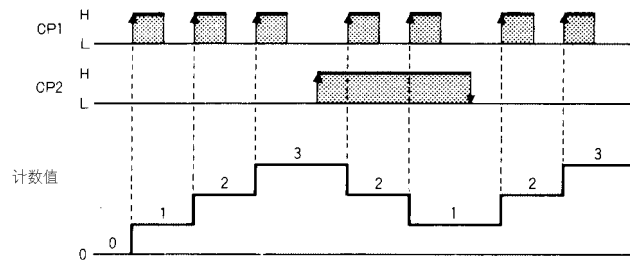
● 计数功能（动作方式）

加算（UP）、减算（DOWN）、加算减算（UP/DOWN 或可逆）、特别加减计数器输入模式如下列。C

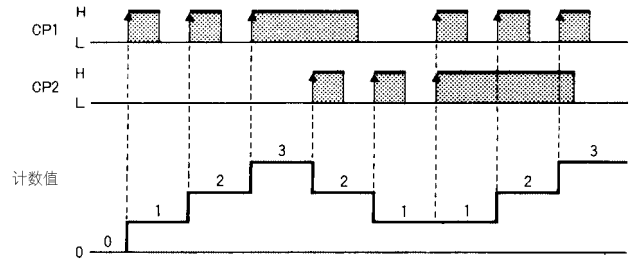
UP/DOWN D 指令输入

UP/DOWN

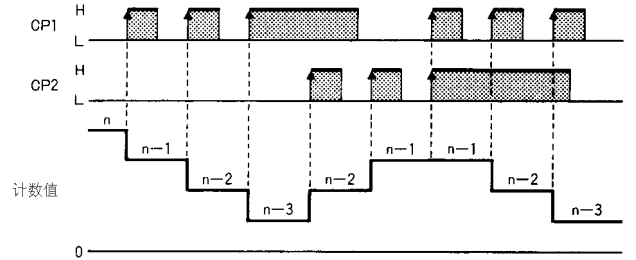
UP/DOWN A 指令输入



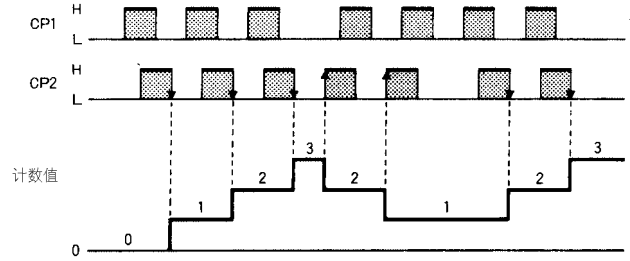
UP/DOWN B 个别输入



UP/DOWN E 个别输入



UP/DOWN C 位相差输入



UP/DOWN F 位相差输入

