

B3S

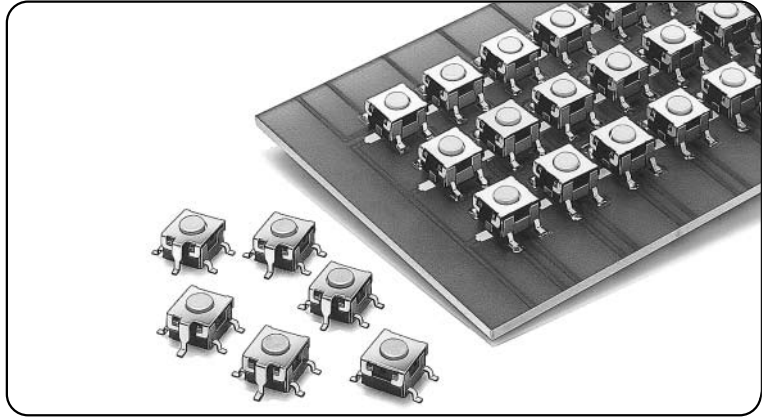
轻触式开关 (S.M.D型)

高接触可靠性, 密封型 S.M.D.轻触式开关

- 相当于密封构造IP64(IEC-60529), 即使在尘埃较多或有水的地方也能确保高接触可靠性。
- 适合高密度实装的表面实装型 (Surface Mount Device)。
- 便于静电对策的带接地端子型也已系列化。
- 有最适合自动安装的压花带装箱规格。

符合RoHS

B
3
S



■ 种类

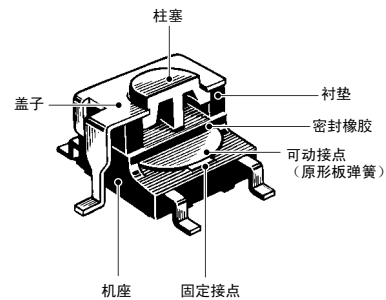
类型	高度	接地端子 发货状态 动作力(O _F)	无		有	
			袋 (100个/袋)	押花带 (1,000个/袋)	袋 (100个/袋)	押花带 (1,000个/袋)
6mm方形 B3S-1000系列	4.3mm	1.57N	B3S-1000	B3S-1000P	B3S-1100	B3S-1100P
		2.26N	B3S-1002	B3S-1002P	B3S-1102	B3S-1102P

注. 袋装发货数量100个/袋, 定货需100个的整数倍。
注意不可以端子数发货。

■ 额定值/性能

电气规格	DC5~24V 1~50mA 阻性负载	
使用环境温度	-25~+70℃ 60%RH以下 (不结冰、无凝露)	
使用环境湿度	35~85%RH (+5~35℃)	
接点结构	1a (常开接点)	
接触阻性	100mΩ以上 (初始值) (DC5V 1mA通电)	
绝缘电阻	100MΩ以上 (DC250V兆欧表)	
耐压	AC500V 50/60Hz 1min	
外壳	5ms以下	
振动	误动作	10~55Hz 双振幅1.5mm
冲击	耐久	最大1,000m/s ²
	误动作	最大100m/s ²
寿命	50万次以上 (1.57N型) 30万次以上 (2.25N型)	
质量	约0.3g	

■ 构造



■ 动作特性

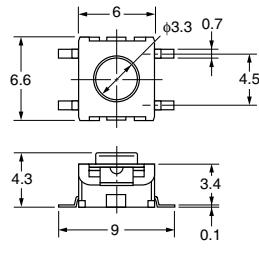
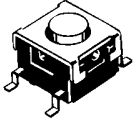
项目	类型	B3S-1000系列	
		1.57N型	2.26N型
动作力(O _F)		最大1.57N	最大2.26N
回复力(R _F)		最小0.2N	最小0.49N
预行程(P _T)		0.25 ^{+0.2} _{-0.1} mm	



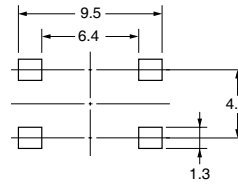
外形尺寸 (单位: mm) 注. 正常状态下BOTTOM VIEW “OMRON” 的标识 (见右图), 端子型号如右图。

● 无接地端子

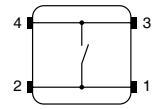
B3S-1000
B3S-1002



印刷基板尺寸条例 (TOP VIEW)

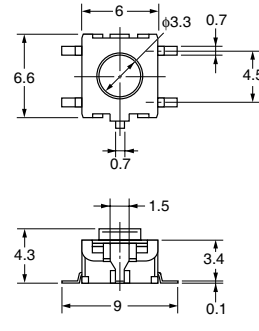
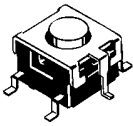


端子配置/内部连接图 (TOP VIEW)

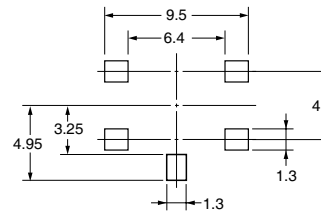


● 有接地端子

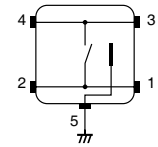
B3S-1100
B3S-1102



印刷基板尺寸条例 (TOP VIEW)



端子配置/内部连接图 (TOP VIEW)



注. 上述外形尺寸图中, 未注公差 $\pm 0.4\text{mm}$ 。开关本体的端子型号没有表示。

请正确使用

★ 「共通注意事项」请参考相关页。