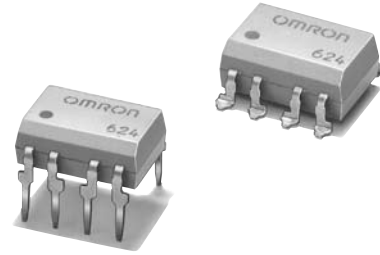


G3VM-352C/F MOS FET继电器

追加负载电压 350V 产品系列
双输出类型产品也崭新登场

- 更新 G3VM-W 系列。
- 连续负载电流 120mA。
- 输入输出间耐压 2500Vrms。



※标记内容与实际商品有所不同。

请参照第 6 页的“通用注意事项”。

■用途示例

- 计测仪器
- 安全系统
- 娱乐器械

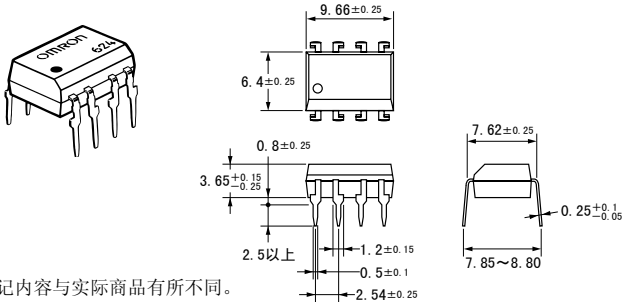
■种类

接点结构	端子种类	负载电压	型号	最小包装单位	
				固定杆装数量	编带包装数量
2a	印刷电路板用端子	AC350V峰值	G3VM-352C	50	—
	表面安装端子		G3VM-352F		
				G3VM-352F(TR)	—

■尺寸

(单位: mm)

G3VM-352C

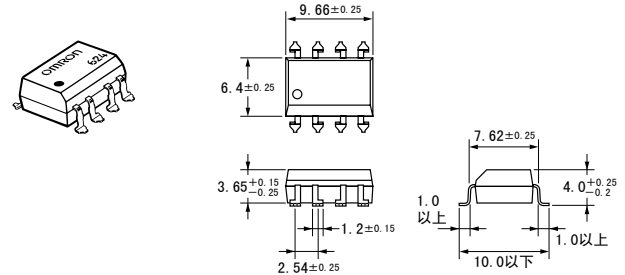


※标记内容与实际商品有所不同。

CAD 文件 G3VM_05

质量: 0.54g

G3VM-352F



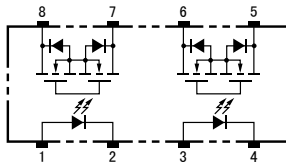
※标记内容与实际商品有所不同。

CAD 文件 G3VM_06

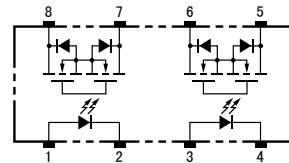
质量: 0.54g

■端子布置/内部接线图 (俯视图)

G3VM-352C



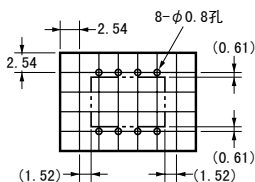
G3VM-352F



■印刷电路板加工尺寸 (仰视图)

(单位: mm)

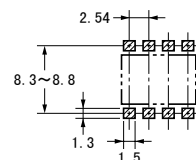
G3VM-352C



■安装衬垫尺寸 (推荐值) (俯视图)

(单位: mm)

G3VM-352F



G3VM-352C/F

DIP G3VM-352C/F

■绝对最大额定 (Ta = 25°C)

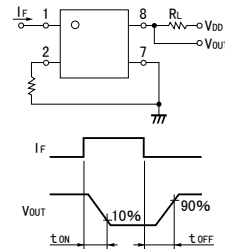
项目	符号	额定	单位	条件	
输入侧	LED正向电流	I _F	50	mA	
	反复峰值LED正向电流	I _{FP}	1	A	100 μs脉冲、100pps
	直流正向电流降低比率	Δ I _F /°C	-0.5	mA/°C	Ta ≥ 25°C
	LED反向电流	V _R	5	V	
	粘合部位温度	T _J	125	°C	
输出侧	输出耐压	V _{OFF}	350	V	
	连续负载电流	I _O	120	mA	
	导通电流降低比率	Δ I _O /°C	-1.2	mA/°C	Ta ≥ 25°C
粘合部位温度	T _J	125	°C		
输入输出间耐压 (注1)	V _{I-O}	2500	V _{rms}	AC持续1分钟	
使用环境温度	Ta	-40 ~ +85	°C	不结冰或冷凝	
贮藏温度	T _{stg}	-55 ~ +125	°C	不结冰或冷凝	
焊接温度条件	—	260	°C	10s	

(注1)：测量输入输出间的耐压时，分别对 LED 针脚、受光侧针脚统一地施加电压。

■电气性能 (Ta = 25°C)

项目	符号	最小	标准	最大	单位	条件	
输入侧	LED正向电压	V _F	1.0	1.15	1.3	V	I _F = 10mA
	反向电流	I _R	—	—	10	μA	V _R = 5V
	端子间电容	C _T	—	30	—	pF	V = 0、f = 1MHz
	触发LED正向电流	I _{FT}	—	1	3	mA	I _O = 120mA
输出侧	最大输出导通电阻	R _{ON}	—	25	35	Ω	I _F = 5mA、I _O = 120mA、t < 1s
	开路时漏电流	I _{LEAK}	—	35	50	Ω	I _F = 5mA、I _O = 120mA
输入输出间电容	C _{I-O}	—	0.8	—	pF	V _{OFF} = 350V	
输入输出间电容绝缘电阻	R _{I-O}	1000	—	—	MΩ	V _{I-O} = 500VDC、RoH ≤ 60%	
动作时间	t _{ON}	—	0.3	1.0	ms	I _F = 5mA、R _L = 200Ω、V _{DD} = 20V (注2)	
回复时间	t _{OFF}	—	0.1	1.0	ms	V _{DD} = 20V (注2)	

(注2)：动作·回复时间



■推荐动作条件

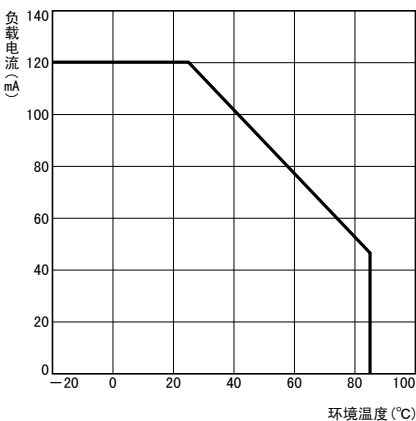
为了保证继电器的正确动作和回复，请在以下条件下使用。

项目	符号	最小	标准	最大	单位
输出耐压	V _{DD}	—	—	280	V
动作LED正向电流	I _F	5	7.5	25	mA
连续负载电流	I _O	—	—	100	mA
动作温度	Ta	-20	—	65	°C

■参考数据

负载电流—环境温度

G3VM-352C/F



■请正确使用

- 通用注意事项请参照第6页。