

# ASG 压力传感器

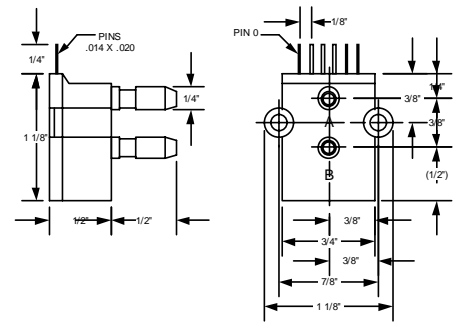
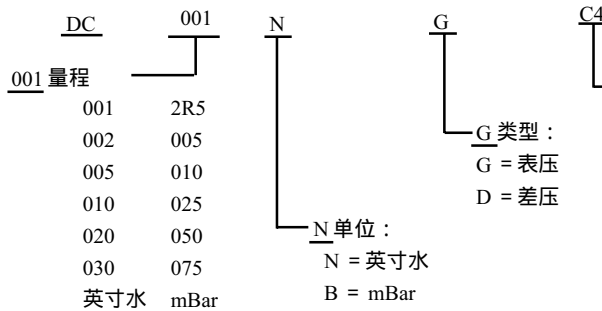
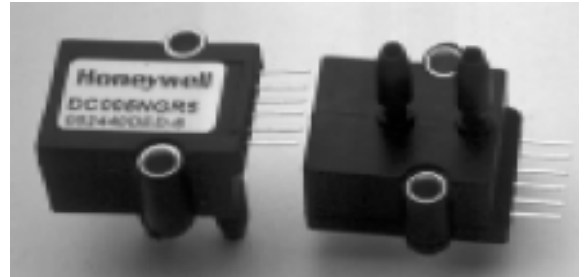


## SURSENSE 超低压压力传感器，DC 系列 带放大

DC 系列压力传感器将 SURSENSE 精确的，高精度的硅敏感特性和最先进的 ASIC 芯片技术结合在一起，是最精密、最耐用的压力传感器。SURSENSE 技术，提供了动态自补偿，从根本上减少了由于温度、自热、长期稳定性和位置灵敏而引起的漂移误差。

**特性：**

- 超低压检测达到 1" 水柱
- 内有 ASIC
- 有表压力和差压量程可选，有比例输出和固定输出可选
- 补偿温度为 0~50 度
- 线性和磁滞的组合误差 < ±0.25% 满量程



### DC 系列电气接线

引脚号	C4(4个引脚) 0.25-4.25V 线性输出	R4(6个引脚) 0.25-4.25V 输出，宽范围电源	R5(6个引脚) 1-6V 输出，宽范围电源
0	无	\	\
1	供电电压 V +	供电电压 V+	供电电压 V +
2	公共端	公共端	公共端
3	输出电压 V OUT	输出电压 V OUT	输出电压 V OUT
4	\	偏置电压 Voffset	偏置电压 Voffset
5	无	\	\

接触介质	硅片隔离，玻璃填充尼龙，硅酮，和铝陶瓷
补偿温度	0 ~ 50 度
工作温度	-25 ~ 85 度
储藏温度	-40 ~ 125 度

### 电气参数

输出	压力	供电电压(Vdc)	偏置输出(Vdc)	满量程输出(VdC)	供电电流(最大值)	输出源电流(最大值)
C4 线性输出	表压	5+/-0.1	0.25	4	4mA	2.0mA
	差压	5+/-0.1	2.25	+/-2	4mA	2.0mA
R4 宽范围电源	表压	7-35	0.25	4	4mA	2.0mA
	差压	7-35	2.25	+/-2	4mA	2.0mA
R5 宽范围电源	表压	7-35	1	5	4mA	2.0mA
	差压	7-35	3.5	+/-2.5	4mA	2.0mA

### 电气参数

压力量程	安全压力	破坏压力	位置漂移敏感	整体误差		
				典型值	最大值	精度
1" 水柱	100" 水柱	200" 水柱	±10mV	±2%	±3%	0.25%
2.5 mBar	40 mBar	80 mBar	±10mV	±2%	±3%	0.25%
2" 水柱	100" 水柱	200" 水柱	±10mV	±1.5%	±2.5%	0.25%
5 mBar	40 mBar	80 mBar	±10mV	±1.0%	±2.0%	0.25%
5" 水柱	150" 水柱	300" 水柱	±5mV	±1.0%	±2.0%	0.25%
10 mBar	60 mBar	120 mBar	±5mV	±1.0%	±2.0%	0.25%
10" 水柱	150" 水柱	300" 水柱	±1mV	±1.0%	±2.0%	0.25%
25 mBar	60 mBar	120 mBar	±1mV	±1.0%	±2.0%	0.25%
20" 水柱	300" 水柱	450" 水柱	±1mV	±1.0%	±2.0%	0.25%
50 mBar	120 mBar	180 mBar	±1mV	±1.0%	±2.0%	0.25%
30" 水柱	450" 水柱	600" 水柱	±1mV	±1.0%	±2.0%	0.25%
75 mBar	180 mBar	300 mBar	±1mV	±1.0%	±2.0%	0.25%

推荐型号	量程	类型
DC001NDC4	1 英寸	差压
DC001NDR4	1 英寸	差压
DC001NDR5	1 英寸	差压
DC005NDR4	5 英寸	差压
DC005NDR5	5 英寸	差压
DC010NDR4	10 英寸	差压
DC010NDR5	10 英寸	差压