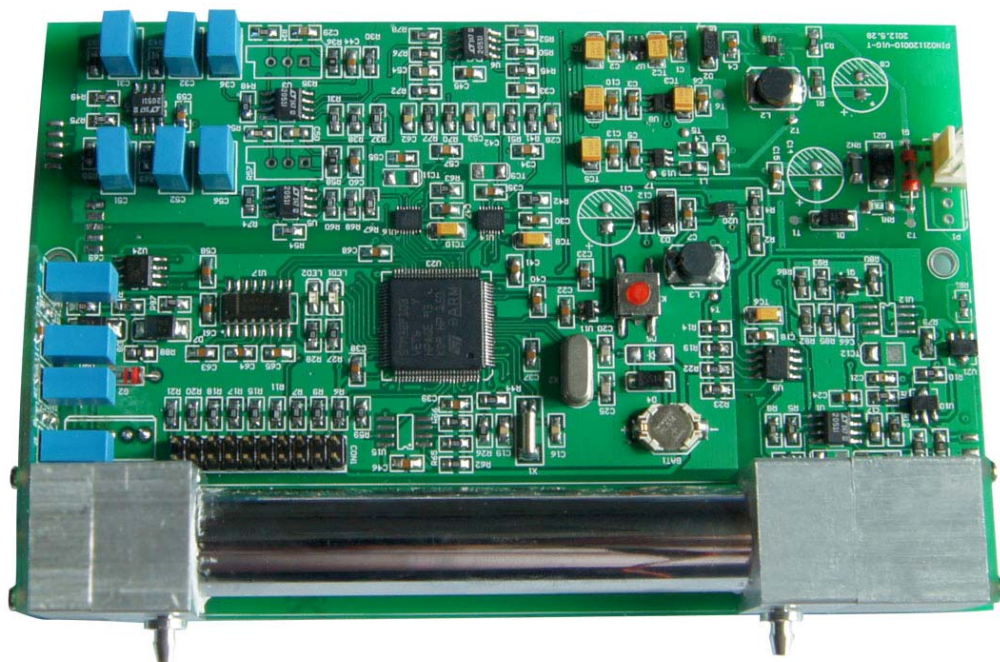


M- MODULE 红外 CH₄ 气体分析模块

- **MODULE** 红外 CH₄ 模块，适应于单组份和多组份气体检测应用的选择。检测光源和探测传感器的光学结构设计合理，具用设计的独特的结构特点，模块可以测检爆炸性气体和腐蚀性气体，同时很方便光路的清洗，使用方便；微处理器使用目前最新的 RAM 内核的处理器，具用强大的通讯、总线等功能，可以满足模块在各行各业的全方位的应用。



产品选型表：

气体	系列	型号	量程	精度	重复性	分辨率
CH4	M	CH4/M-100P	0-100 ppm	±2%FS	±1%FS	1ppm
		CH4/M-1000P	0-1000 ppm	±2%FS	±1%FS	1ppm
		CH4/M-5000P	0-5000 ppm	±2%FS	±1%FS	1ppm
		CH4/M-1	0-1%	±2%FS	±1%FS	0.001%
		CH4/M-3	0-3%	±2%FS	±1%FS	0.001%
		CH4/M-10	0-10%	±2%FS	±1%FS	0.005%
		CH4/M-30	0-30%	±2%FS	±1%FS	0.005%
		CH4/M-50	0-50%	±2%FS	±1%FS	0.01%
		CH4/M-100	0-100%	±2%FS	±1%FS	0.01%

为了满足客户要求，FAD 高精度模块可以提供以下四种设计方案，红外气体模块光路分别是 80mm、120mm、160mm、200mm

以上四种方案的信号输出为 RS232 数字输出（输入）或 0-3V 和 4-20mA 的模拟信号输出。

M-MODULE 技术参数：

工作原理	NDIR
测量范围	0-1000 PPM、0-2000 ppm、0-5000ppm、0-1%、0-5%、0-10%、0-20%、0-50%、0-100%
检测精度	±2%FS
工作温度	5°C - 45°C
工作压力	1 标准大气压
工作湿度	0% - 90% 非结露
预热时间	< 2 分钟
反应时间	< 5 秒 可以调节
工作电压	12—36V DC
工作电流	60 mA
输出信号	RS232; 4...20mA、0-3V
存储温度	-25°C - 70°C
零点漂移	小于满量程的 1%
灵敏度漂移	小于测量值的 1%
线性误差	小于测量值的 2%
测量方式	泵吸式
配套选择	LCD 键盘 电池
重量	<200 克

应用领域：

食物包装、储存、运输
农作物养殖、研究
医疗行业
环境保护
制药发酵尾气



垃圾焚烧
石油化工过程分析
水泥窑过程分析
冶金过程分析
电力行业

地址：深圳市福田区华强北路圣廷苑酒店 B 座 2701、03 室

电话：(86)755-82075830/40/70/90

传真：(86)755-82076348

SUNSTAR自动化 <http://www.sensor-ic.com/> TEL: 0755-83376489 FAX:0755-83376182 E-MAIL: szss20@163.com

网址：<http://www.fuanda.com>

邮箱：info@fuanda.com