

台湾 innoDisk 简介: ●在 Flash 存储器应用、产品有多年创新的经验 ●
 全球第一个 IDE Flash 存储方案 ●全球第一个军工等级 Flash 存储方案
 ●全球第一个加密级 Flash 存储方案 ●全球第一个大容量 2.5"Flash 存储方案
 ●全球第一个可开机 USB 电子盘 ●世界级 Flash 产品研发能力 ●
 即将开发出超高速、资料保全的全新技术 ●提供 5 年保修, 品质可靠最佳保证
 ●innoDisk 电子盘应用领域: 。IP 机顶盒 。DVR、瘦终端 。
 网络防火墙 。POS 。Gaming 。军用电脑 。刀锋服务器 。车
 载电脑 。手持式 GPS 等

Innodisk 嵌入式系统电子硬盘产品主要应用于: 通信设备、网络计算机 (NC)、工业控制、航空航天、军事、导航设备、工控机、路由器、防火墙、机顶盒、PDA、智能终端等产品等领域。

产品特点: 宽温操作、耐震、防尘、体积小等, 比传统硬盘 (HDD) 更适合用于工业性产品。 Innodisk 工业级 Flash 卡产品规格如下: EDC (Embedded Disk Card) 简称 DOM 工业级 40/44pin (32M~2G) 军工级 40/44pin (64M~2G) ICF (Industrial CF) CF 卡工业级 (32M~1G) 军工级 (32M~1G) IFD (Industrial Flash Disk) 工业级 (128M~4G) 军工级 (128M~4G)

Embedded Flash Storage

In order to provide its customers the best solutions, InnoDisk has tested its all storage product series, including IDE DOM 40/44pin, CF card, SATA/PATA SSD and USB DOM, for high-reliability, compatibility tests and CE, FCC, RoHS compliance as well.

EDC Series(D.O.M.)



EDC 4000 40pin Vertical



EDC 4000 44pin Vertical



EDC 4000 40pin Horizontal



EDC 4000 44pin Horizontal



iSMART EDC 4000



EDC 8000 40 pin Vertical



EDC 8000 44 pin Vertical

iCF Series



iCF 8000



iCF 4000



iSMART CF 4000



iCF 4000 Write/Protect

FiD Series(SSD)



SATA 10000



SATA 6000



SATA 4000



ATA 6000



ATA Mirror4000



ATA4000+



SATA 2000 R



SATA 2000 H



ATA 8000 J

SATADOM



SATADOM Vertical High Profile



SATADOM Horizontal High Profile



SATADOM Vertical Low Profile



SATADOM Horizontal Low Profile



SATADOM R&L Type High Profile



SATADOM i-100

USB EDC



高速电子盘 40 针(工规)



高速电子盘 40 针(军规)



高速电子盘 44 针(工规)



高速电子盘 44 针(军规)



IDE (ATA) 44pin



CF 卡

电子硬盘 (FlashOnDisk) 是具备高效能, 高稳定度的快速记忆体储存媒体元件, 为时下效能成本比最优异的记忆体储存媒体解决方案。具有取代传统硬盘的多项优势, 其采用符合 IDE/ATA 工业标准介面的控制技术, 不需额外或专利的软件, 免除修改设定的必要, 操作更为简易, 功能亦更为灵活。电子硬盘可满足高成长率的资讯家电市场, 也预计将在资讯家电发展上扮演重要角色。电子硬盘能提供原始的、高性能的和高可靠的数据储存, 即使是在恶劣

的条件下工作—恶劣的温度、撞击、震动、干扰等，也不会对数据构成威胁。它克服了机械硬盘的弊病，广泛用于工业控制、公共安全、电信、军工、航空等高可靠性的数据领域，且它的体积小、存储空间灵活、费用低等优点，也广泛的用于民用领域。电子硬盘不同于机械式硬盘，可以频繁开关机而不损坏。

所谓 DMA，即直接存储器存储模式，指计算机周边设备（主要指硬盘）可直接与内存交换数据，这样可加快硬盘读写速度，提高数据传输速率。方法是：右键点击“我的电脑”，选“属性”，点选“硬件”选项卡，单击“设备管理器”按钮，打开“设备管理器”，然后点击展开“IDE ATA/ATAPI 控制器”分支，其中“IDE 控制器”有两项“主要 IDE 通道”及“次要 IDE 通”，分别选中，依次进入“属性/高级设置”，该对话框会列出目前 IDE 接口所连接设备的传输模式，检查“传输模式”下拉菜单，把它们全部设“DMA(若可用)”，点击“确定”。

产品介绍：

★ 采用标准 40Pin、44Pin 的 IDE 接口插槽，完全符合 IDE/ATAP 协议支持 PIO 4、DMA 2 模式，最高读、写速度分别可达 20Mbytes/second, 16Mbytes/second

★ 垂直、水平安装方向可选

★ 支持主机 8 位、16 位数据传输

★ 可靠性：MTBF(@ 25° C)： >1,000,000 小时

★ 读速度：20Mbytes/second(典型值)

写速度：16Mbytes/second(典型值)

★ 容量 16M、32M、64M、128M、256M、512M、1GB、2GB、4GB

★ 系统性能

访问时间：<0.1ms 寻道时间：<0.1ms

★ 工作环境

工作温度 工业级 -10°C 至 70°C 宽温级：-40°C 至 85°C 相对湿度 95%(最大)

★ 功耗：读 30 mA 写 30 mA 等待 100uA

★ 尺寸：40PIN 60.2*6.4*27.8mm(W*L*H)

44PIN 50.3*5.8*27.3mm(W*L*H)

44PIN Horizontl 48*5.5*32.6(W*L*H)

产品特点：

★ 支持 5V 电压供电

★ Master 和 Slaver 模式

★ 具有数据写保护功能

★ 防震、防尘、体积小等，比传统硬盘 (HDD) 更适用于工业性产品;用半导体芯片作储存介质，没有普通硬盘的旋转介质,扇区大小为 512 字节

★ 具有自动纠错和重写功能，高级故障处理系统，最大限度保障数据安全

★ 基于 NAND flash 技术之半导体储存产品，不需要电池或电源也至少可保证数据安全储存 10 年以上

系统要求:

★ 带 IDE 接口的 IBM PC 及与之兼容的台式电脑

★ 遵循 IDE 接口协议的工业控制系统、嵌入式系统

支持的 OS:

Linux, QNX, Linpus, Informac, Lineo and Linux Based OS, PSOS, VxWorks, iRMX, Super Task ,Windows NT, Embedded NT, Win95/98/2000, Win CE, WINXPE, DOS 5.0/6.22 等等。

名称: 高速 2.5"Flash 电子硬盘 (高速)

简介: 由于工业控制环境在运行温湿度与震动等条件上有特殊性，机械式硬盘容易损坏，采用电子硬盘可避免传统机械式硬盘的缺点，耗电量也相对较低。此新款电子硬盘经过长期意外断电状况测试，具备高信赖度、抗高温、抗震动、抗冲击等优点，外壳采用压铸铝镁合金并有防静电保护，符合工业领域应用要求。

本款 2.5 吋产品属高速型 (ATA 4000)，速度可达 33Mbps、容量最大 32GB。应用于承载作业系统、程序与多媒体资料等。该产品支持大部分嵌入式操作系统包括 Windows CE、Windows XP Embedded 和 Linux。

详细说明 :

接口: IDE (ATA) 44pin

防震、防静电设计

传输模式: PIO 模式 0~4 MwDMA 0~2 UltraDMA 0~5

尖峰速率 : Ultra DMA 模式: 每秒 66 Mb

数据传输率 : ExtremeATA 模式 每秒读 33MB 每秒写 25MB

规格 : 69.8 X 100.1 X 9.5 (mm)

容量 : 2GB~32GB

温度范围: -10 °C —+ 70 °C (工规)

-40 °C—+85 °C (军规)



复制机
复制机



SATADOM
SATA 系列 DOM



ICF 4000 系列
工业 CF 卡



ATA Mirror Disk
ATA 系列 2.5" Flash 电子硬盘



ATA 6000
ATA 系列 2.5" Flash 电子硬盘



SATA 6000
SATA 系列 2.5" Flash 电子硬盘



SATA 4000 系列



EDC 4000(H)



2000 系列电子硬盘

SATA 4000 系列
SATA 系列 2.5 Flash 电子硬盘



EDC 2000 DOM
40pin 2000 DOM

EDC 4000(H)
EDC 4000(H)



44pin EDC 4000 宽温
44pin EDC 4000 宽温

2000 系列电子硬盘
44pin 2000 DOM



40pinDOM
40pin EDC 4000



40pin EDC 4000
44pin EDC 4000 宽温



技术规格

容量	40pin:128MB - 8GB/ 44pin:128MB-8GB
接口	40pin/ 44 pin IDE ATA ANSISstandard
IDE 传输模式	PIO Mode 0-6, MwdMA Mode 0-2, UltraDMA Mode 0-4

尖峰速度	66.6Mbyte/sec 128MB~2GB :
数据传输速率	读 : 20Mbytes/sec (max.) 写 : 10Mbytes/sec (max.) 2GB~8GB : 读 : 40Mbytes/sec (max.) 写 : 20Mbytes/sec (max.)

系统可靠性

ECC 技术	内建 ECC 功能
不正常掉电	大于 3,000 次
MTBF	大于 3,000,000 hours
平均写入	支持

一般技术要求

操作温度	-10° C ~ +70° C (标准) -40° C ~ +85° C (工业)
存储温度	-55° C ~ +125° C
湿度	10% ~ 95%不结露
震动	5G (7~2000Hz)
冲击	50G/10ms

电源

DC 输入电压	+3.3V/+5V single power supply operation
电源模式	Auto Stand-by and Sleep Mode
功耗	150mA (MAX)

规格

外壳	PC Mechanical Cover
外形尺寸	40-pin: 60.2x6.4x27.8mm (WxLxH) 44-pin: 50.3x5.8x27.3mm (WxLxH)
认证	CE, FCC, RoHS

订购信息

EDC 4000 40pin	
DE0H-08GD31CxD	40pin 8GB EDC 4000 Dual Channel UDMA4
DE0H-04GD31CxD	40pin 4GB EDC 4000 Dual Channel UDMA4
DE0H-02GD31CxD	40pin 2GB EDC 4000 Dual channel UDMA4
DE0H-01GD31CxD	40pin 1GB EDC 4000 Dual channel UDMA4
DE0H-04GD31CxS	40pin 4GB EDC 4000 UDMA4
DE0H-02GD31CxS	40pin 2GB EDC 4000 UDMA4
DE0H-01GD31CxS	40pin 1GB EDC 4000 UDMA4

DE0H-512D31CxS	40pin 512MB EDC 4000 UDMA4
DE0H-256D31CxS	40pin 256MB EDC 4000 UDMA4
DE0H-128D31CxS	40pin 128MB EDC 4000 UDMA4

W/Temp EDC 4000 40pin

DE0H-08GD31WxD	W/Temp 40pin 8GB EDC 4000 Dual Channel UDMA4
DE0H-04GD31WxD	W/Temp 40pin 4GB EDC 4000 Dual Channel UDMA4
DE0H-02GD31WxD	W/Temp 40pin 2GB EDC 4000 Dual channel UDMA4
DE0H-01GD31WxD	W/Temp 40pin 1GB EDC 4000 Dual channel UDMA4
DE0H-04GD31WxS	W/Temp 40pin 4GB EDC 4000 UDMA4
DE0H-02GD31WxS	W/Temp 40pin 2GB EDC 4000 UDMA4
DE0H-01GD31WxS	W/Temp 40pin 1GB EDC 4000 UDMA4
DE0H-512D31WxS	W/Temp 40pin 512MB EDC 4000 UDMA4
DE0H-256D31WxS	W/Temp 40pin 256MB EDC 4000 UDMA4
DE0H-128D31WxS	W/Temp 40pin 128MB EDC 4000 UDMA4

EDC 4000 44pin

DE4H-08GD31CxD	44pin 8GB EDC 4000 Dual Channel UDMA4
DE4H-04GD31CxD	44pin 4GB EDC 4000 Dual Channel UDMA4
DE4H-02GD31CxD	44pin 2GB EDC 4000 Dual channel UDMA4
DE4H-01GD31CxD	44pin 1GB EDC 4000 Dual channel UDMA4
DE4H-04GD31CxS	44pin 4GB EDC 4000 UDMA4
DE4H-02GD31CxS	44pin 2GB EDC 4000 UDMA4
DE4H-01GD31CxS	44pin 1GB EDC 4000 UDMA4
DE4H-512D31CxS	44pin 512MB EDC 4000 UDMA4
DE4H-256D31CxS	44pin 256MB EDC 4000 UDMA4
DE4H-128D31CxS	44pin 128MB EDC 4000 UDMA4

W/Temp EDC 4000 44pin

DE4H-08GD31WxD	W/Temp 44pin 8GB EDC 4000 Dual Channel UDMA4
DE4H-04GD31WxD	W/Temp 44pin 4GB EDC 4000 Dual Channel UDMA4
DE4H-02GD31WxD	W/Temp 44pin 2GB EDC 4000 Dual channel UDMA4
DE4H-01GD31WxD	W/Temp 44pin 1GB EDC 4000 Dual channel UDMA4
DE4H-04GD31WxS	W/Temp 44pin 4GB EDC 4000 UDMA4
DE4H-02GD31WxS	W/Temp 44pin 2GB EDC 4000 UDMA4
DE4H-01GD31WxS	W/Temp 44pin 1GB EDC 4000 UDMA4
DE4H-512D31WxS	W/Temp 44pin 512MB EDC 4000 UDMA4
DE4H-256D31WxS	W/Temp 44pin 256MB EDC 4000 UDMA4
DE4H-128D31WxS	W/Temp 44pin 128MB EDC 4000 UDMA4



EDC 2000

技术规格

容量	32MB -4GB
接口	40pin2.54mm / 44 pin2.00 mm IDE/ATA ANSI Standard
IDE 传输模式	PIO Mode 0-4, MwdMA Mode 0-2, UltraDMA Mode 0-2
尖峰速度	33.3Mbyte/sec
数据传输速率	读: 16.0Mbytes/sec (max.) 写: 14.0Mbytes/sec (max.)

系统可靠性

ECC 技术	内建 ECC 功能
不正常掉电	大于 3,000 次
MTBF	大于 3,000,000 小时
平均写入	支持

一般技术要求

操作温度	-10° C ~ +70° C
存储温度	-55° C ~ +125° C
湿度	10% ~ 95%不结露
震动	30G maximum
冲击	1,500G maximum

电源

DC 输入电压	+3.3V/+5V single power supply operation
电源模式	Auto Stand-by and Sleep Mode
功耗	15mA

规格

外壳	PC Mechanical Cover
外形尺寸	40-pin: 59.7x6.6x23.5mm (WxLxH) 44-pin: 50.4x5.9x21.1mm (WxLxH)
认证	CE, FCC, RoHS

EDC 2000 40pin

DE0L-04GK32C	40pin 4GB EDC 2000 Embedded Disk Card UDMA66
DE0L-02GK32C	40pin 2GB EDC 2000 Embedded Disk Card UDMA66
DE0L-01GK32C	40pin 1GB EDC 2000 Embedded Disk Card UDMA66
DE0L-512K32C	40pin 512MB EDC 2000 Embedded Disk Card UDMA 66
DE0L-256K32C	40pin 256MB EDC 2000 Embedded Disk Card UDMA 66
DE0L-128K32C	40pin 128MB EDC 2000 Embedded Disk Card UDMA 66
DE0L-064K32C	40pin 64MB EDC 2000 Embedded Disk Card UDMA 66
DE0L-032K32C	40pin 32MB EDC 2000 Embedded Disk Card UDMA 66

EDC 2000 44pin

DE4L-04GK32C	44pin 4GB EDC 2000 Embedded Disk Card UDMA66
DE4L-02GK32C	44pin 2GB EDC 2000 Embedded Disk Card UDMA66
DE4L-01GK32C	44pin 1GB EDC 2000 Embedded Disk Card UDMA66
DE4L-512K32C	44pin 512MB EDC 2000 Embedded Disk Card UDMA 66
DE4L-256K32C	44pin 256MB EDC 2000 Embedded Disk Card UDMA 66
DE4L-128K32C	44pin 128MB EDC 2000 Embedded Disk Card UDMA 66
DE4L-064K32C	44pin 64MB EDC 2000+ UDMA 66
DE4L-032K32C	44pin 32MB EDC 2000+ UDMA 66





iCF 4000
4000(宽温)

iCF

技术规格

容量	128MB - 8GB
接口	50pin CompactFlash Type I
协议	PCMCIA v2.1 and PC Card 3.0 ATA
传输模式	True IDE Mode
IDE 传输模式	PIO Mode 0-6, MwdMA Mode 0-2, UltraDMA Mode 0-4
尖峰速度	66.6Mbyte/sec
	128MB~2GB :
数据传输速率	读 : 20Mbytes/sec (max.) 写 : 10Mbytes/sec (max.) 2GB~8GB :
	读 : 40Mbytes/sec (max.) 写 : 20Mbytes/sec (max.)

系统可靠性

ECC 技术	内建 ECC 功能
不正常掉电	大于 3,000 次
MTBF	大于 3,000,000 hours
平均写入	支持

一般技术要求

操作温度	-10° C ~ +70° C (标准) -40° C ~ +85° C (工业)
存储温度	-55° C ~ +125° C
湿度	10% ~ 95%不结露
震动	5G (7~2000Hz)
冲击	50G/10ms

电源

DC 输入电压	+3.3V/+5V single power supply operation
电源模式	Auto Stand-by and Sleep Mode
功耗	150mA (MAX)

规格

外壳	PC Mechanical Cover
外形尺寸	42.8 x 36.4 x 3.3mm (W x L x H)
认证	CE, FCC, RoHS

订购信息

iCF 4000

DC1M-08GD31CxD	8GB iCF 4000 Dual Channel UDMA4
DC1M-04GD31CxD	4GB iCF 4000 Dual Channel UDMA4
DC1M-02GD31CxD	2GB iCF 4000 Dual channel UDMA4
DC1M-01GD31CxD	1GB iCF 4000 Dual channel UDMA4
DC1M-04GD31CxS	4GB iCF 4000 UDMA4
DC1M-02GD31CxS	2GB iCF 4000 UDMA4
DC1M-01GD31CxS	1GB iCF 4000 UDMA4
DC1M-512D31CxS	512MB iCF 4000 UDMA4
DC1M-256D31CxS	256MB iCF 4000 UDMA4
DC1M-128D31CxS	128MB iCF 4000 UDMA4

W/Temp iCF 4000

DC1M-08GD31wxD	8GB iCF 4000 Dual Channel UDMA4
DC1M-04GD31wxD	4GB iCF 4000 Dual Channel UDMA4
DC1M-02GD31wxD	2GB iCF 4000 Dual channel UDMA4
DC1M-01GD31wxD	1GB iCF 4000 Dual channel UDMA4
DC1M-04GD31wxS	4GB iCF 4000 UDMA4
DC1M-02GD31wxS	2GB iCF 4000 UDMA4
DC1M-01GD31wxS	1GB iCF 4000 UDMA4
DC1M-512D31wxS	512MB iCF 4000 UDMA4
DC1M-256D31wxS	256MB iCF 4000 UDMA4
DC1M-128D31wxS	128MB iCF 4000 UDMA4



iCF 2000

技术规格

容量	32MB - 8GB
接口	50pin CompactFlash Type I
协议	PCMCIA v2.1 and PC Card v2.01 ATA
传输模式	True IDE Mode
IDE 传输模式	PIO Mode 0-4, MwdMA Mode 0-2, UltraDMA Mode 0-4
尖峰速度	33.3Mbyte/sec
数据传输速率	读: 16.0Mbytes/sec (max.) 写: 14.0Mbytes/sec (max.)

系统可靠性

ECC 技术	内建 ECC 功能
不正常掉电	大于 3,000 次
MTBF	大于 3,000,000 hours
平均写入	支持

一般技术要求

操作温度	-10° C ~ +70° C
	-40° C ~ +85° C (宽温)
存储温度	-55° C ~ +125° C
湿度	10% ~ 95%不结露
震动	30G maximum
冲击	1,500G maximum

电源

DC 输入电压	+3.3V/+5V single power supply operation
电源模式	Auto Stand-by and Sleep Mode
功耗	15mA

规格

外壳	PC Mechanical Cover
外形尺寸	42.8 x 36.4 x 3.3mm (W x L x H)
认证	CE, FCC, RoHS

订购信息:

iCF 2000	ICF 2000 Industrial Compact Flash Card 8GB 2000
DC1M-08GK31C	Industrial CF card UDMA 4GB 2000
DC1M-04GK31C	Industrial CF card UDMA 2GB 2000
DC1M-02GK31C	Industrial CF card UDMA 1GB 2000
DC1M-01GK31C	Industrial CF

DC1M-512K31C	card UDMA 512MB 2000 Industrial CF card UDMA
DC1M-256K31C	256MB 2000 Industrial CF card UDMA
DC1M-128K31C	128MB 2000 Industrial CF card UDMA
DC1M-064K31C	64MB 2000 Industrial CF card UDMA
DC1M-032K31C	32MB 2000 Industrial CF card UDMA

名称: SATA10000 电子硬
盘 (SATA10000)

品牌: innoDisk



简介: 由于工业控制环境在运行温湿度与震动等条件上有特殊性,机械式硬盘容易损坏,采用电子硬盘可避免传统机械式硬盘的缺点,耗电量也相对较低。此新款电子硬盘经过长期意外断电状况测试,具备高信赖度、抗高温、抗震动、抗冲击等优点,外壳采用压铸铝镁合金并有防静电保护,符合工业领域应用要求。它的高传输速度和稳定性,超强 IOPS,尤其适合数据频繁读写的服务器使用。

详细说明



Fid 2.5' ' SATA10000

容量	8GB/16GB/32GB/64GB/128GB
接口	Series ATAII
IDE 传输模式	PIO Mode 0~4, Ultra DMA 0~5.
尖峰速度	300Mbyte/sec
数据传输速率	读:160Mbytes/sec (max.) 写:140Mbytes/sec (max.)
系统可靠性	
ECC 技术	内建 ECC 功能
不正常掉电	大于 3,000 次
MTBF	大于 3,000,000 hours
平均写入	支持
一般技术要求	
操作温度	-10° C ~ +70° C (标准) -40° C ~ +85° C (工业)
存储温度	-55° C ~ +95° C
湿度	10% ~ 95%不结露
震动	5G (7~2000Hz)

冲击	1,500G maximum
电源	
DC 输入电压	+5V single power supply operation
电源功耗	400mA (max)
规格	
外壳	Metal Mechanical Cover
外形尺寸	69.7x99.88x9.3mm(WxLxH)
重量	90+/-5g
认证	CE, FCC, RoHS

订购信息

[SATA10000](#)

423.10 K 2008-10-20

FiD 2.5'' SATA6000

技术规格

容量 4GB - 128GB

接口 Series ATAII

IDE 传输模式

尖峰速度 300Mbyte/sec

数据传输速率

读 : 62Mbytes/sec (max.) 写 : 40Mbytes/sec (max.)

系统可靠性

ECC 技术 内建 ECC 功能

不正常掉电 大于 3,000 次

MTBF 大于 3,000,000 hours

平均写入 支持

一般技术要求

操作温度 -10° C ~ +70° C (标准)
-40° C ~ +85° C (工业)

存储温度 -55° C ~ +125° C

湿度 10% ~ 95%不结露

震动 30G maximum

冲击	1,500G maximum
电源	
DC 输入电压	+5V single power supply operation
规格	
外壳	Metal Mechanical Cover
外形尺寸	69.7x99.9x9.3mm(WxLxH)
认证	CE, FCC, RoHS



FID MIRROR

内部视图

规格	
支持 UltraDMA 133/100/66/33 CF card	
支持 CF 卡容量范围 128MB - 8GB	
双独立 IDE/ATA CF 卡通道	
支持 UltraDMA Mode 0~6, MwdMA Mode 0~2, PIO Mode 0~4	
环境参数	
操作温度	-10° C ~ +70° C
储存温度	-40° C ~ +80° C
湿度	10% ~ 95% non-condensing
震动	30G maximum
冲击	1,500G maximum
电源	
DC 输入电压	+5V single power supply operation
物理特性	
外形	2.5 inch

接口	44-pin/50-pin 2.00mm IDE/ATA ANSI Standards
尺寸	69.8x100.1x9.5mm (WxLxH)
认证	CE, FCC, RoHS

订购信息

FiD Mirror(2000)

D2DM-08GD21C	2.5"FiD Mirror (2000+) IDE 8GB
D2DM-04GD21C	2.5"FiD Mirror (2000+) IDE 4GB
D2DM-02GD21C	2.5"FiD Mirror (2000+) IDE 2GB
D2DM-01GD21C	2.5"FiD Mirror (2000+) IDE 1GB
D2DM-512D21C	2.5"FiD Mirror (2000+) IDE 512M

W/Temp FiD Mirror(2000)

D2DM-08GD22W	W/Temp 2.5"FiD Mirror (2000+) IDE 8GB
D2DM-04GD22W	W/Temp 2.5"FiD Mirror (2000+) IDE 4GB
D2DM-02GD22W	W/Temp 2.5"FiD Mirror (2000+) IDE 2GB
D2DM-01GD22W	W/Temp 2.5"FiD Mirror (2000+) IDE 1GB
D2DM-512D22W	W/Temp 2.5"FiD Mirror (2000+) IDE 512M

名称: 复制机 (EzDup5000)

品牌: Innodisk



- 简介:
- ◆同时复制一个主盘到 1-7 个目标盘
 - ◆可部分扇区复制
 - ◆适用于 Windows XP 和 2000
 - ◆支持 USB 2.0
 - ◆支持 InnoDisk EDC 40/44pin 所有容量
 - ◆可选 iCF-IDE 转接卡 (如选择此项, 则可复制 CF 卡)
 - ◆尺寸: 28*20*40 (厘米)

详细说明

最小系统配置

CPU: Intel R Celeron R 2.8 GHz

内存: 512MB

硬盘空间: 10MB

操作系统: Windows XP

建议系统配置

CPU: Intel R Pentium R 4 CPU 3.00 GHz

内存: DDR 512 MB

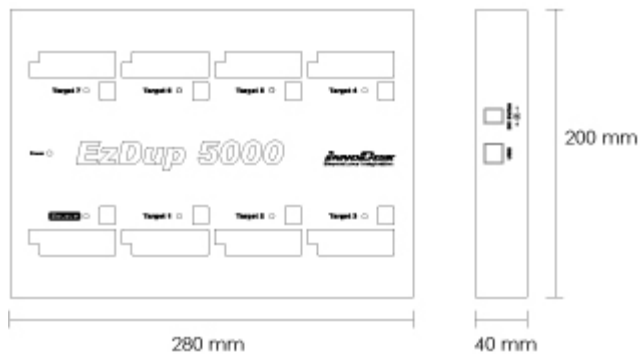
硬盘空间: 50 MB

操作系统: Windows XP

最新软件版本v1.4



EzDup Mechanical Drawing



EDC 4000 40pin Vertical

Embedded Disk Card 4000 (EDC4000) vertical series products provide 128MB to 8GB high capacity solid-state flash memory that electrically complies with the Personal Computer Memory Card International Association ATA standard. InnoDisk Embedded Disk Card 4000 (EDC4000) is embedded solid-state data storage systems for industrial work place. Embedded Disk Card 4000 (EDC4000) features an extremely light weight, reliable, low-profile form factor.



Features

- High reliability
- High transfer rate
- In System Programming architecture
- Intelligent Wear Leveling
- Auto ECC function
- DOS/WinCE/Linux/WinXPe bootable
- The most adaptable mechanical design



Specifications

Capacities	128MB~8GB
Interface	40pin or 44pin IDE/ATA
Drive Config. Jumper	Switch Master/Slave
IDE Transfer Mode	PIO mode 0-4 MwDMA mode 0-2 UDMA mode 0-4
Data Transfer Rate	128MB~2GB(Single):Read-20MB/sec.(max)

	Write-10MB/sec.(max.) 1GB~8GB(Dual):Read-40MB/sec.(max) Write-20MB/sec.(max.)
Operation Temp	0°C~+70°C(Standard) -40°C~+85°C(Industrial)
Storage Temp	-55°C~+95°C
Humidity	10%~95% non-condensing
Vibration	5G(7~2000Hz)
Shock	50G/10ms
ECC Technology	High reliability base on the internal ECC function
MTBF	>3,000,000 hours
Wear-Leveling	Support
DC Input Voltage	+3.3V/+5V single power supply operation
Power Consumption	150mA(max.)
Enclosure Material	PC Mechanical Cover
Dimension	40pin:60.2×6.4×27.8mm(W×L×H) 44pin:50.3×5.8×27.3mm(W×L×H)
Weight	40 pin: 14+/-2g 44pin: 12+/-2g
Certificate	CE/FCC/RoHS

EDC 4000 44pin Vertical

Embedded Disk Card 4000 (EDC4000) vertical series products provide 128MB to 8GB high capacity solid-state flash memory that electrically complies with the Personal Computer Memory Card International Association ATA standard. InnoDisk Embedded Disk Card 4000 (EDC4000) is embedded solid-state data storage systems for industrial work place. Embedded Disk Card 4000 (EDC4000) features an extremely light weight, reliable, low-profile form factor.





Features

- High reliability
- High transfer rate
- In System Programming architecture
- Intelligent Wear Leveling
- Auto ECC function
- DOS/WinCE/Linux/WinXPe bootable
- The most adaptable mechanical design



Specifications

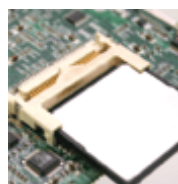
Capacities	128MB~8GB
Interface	40pin or 44pin IDE/ATA
Drive Config. Jumper	Switch Master/Slave
IDE Transfer Mode	PIO mode 0-4 MwDMA mode 0-2 UDMA mode 0-4
Data Transfer Rate	128MB~2GB(Single):Read-20MB/sec.(max) Write-10MB/sec.(max.) 1GB~8GB(Dual):Read-40MB/sec.(max) Write-20MB/sec.(max.)
Operation Temp	0°C~+70°C(Standard) -40°C~+85°C(Industrial)
Storage Temp	-55°C~+95°C
Humidity	10%~95% non-condensing
Vibration	5G(7~2000Hz)

Shock	50G/10ms
ECC Technology	High reliability base on the internal ECC function
MTBF	>3,000,000 hours
Wear-Leveling	Support
DC Input Voltage	+3.3V/+5V single power supply operation
Power Consumption	150mA(max.)
Enclosure Material	PC Mechanical Cover
Dimension	40pin:60.2×6.4×27.8mm(W×L×H) 44pin:50.3×5.8×27.3mm(W×L×H)
Weight	40 pin: 14+/-2g 44pin: 12+/-2g
Certificate	CE/FCC/RoHS

iCF 8000



iCF 8000/EDC 8000 series are the best-in-class 4-channel embedded solid-state data storage systems, offering high sustained read and write speed up to 80 MB/sec and 75 MB/sec with fully support of PIO 0-4/Multiword DMA 0-2/Ultra DMA 0-6 modes. The iCF/EDC 8000 brings the best performance among similar products in the market. While in a small form factor, EDC 8000 can achieve the best performance and capacity of 16GB.





Features

- Multi-function Switch
- Global Wear-Leveling
- Bad Block Management & Error-Correction Code
- Data Protection



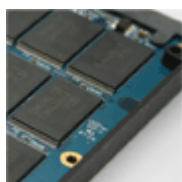
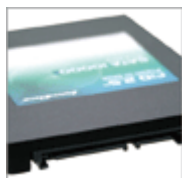
Specifications

Capacities	2GB~16GB
interface	50pin CompactFlash
IDE Transfer Mode	PIO mode 0-4/ MwdMA mode 0-2/UDMA mode 0-6
Data Transfer Rate	Read: 80MB/sec. (max.) Write: 75MB/sec. (max.)
Operation Temp	0°C~+70°C(Standard) -40°C~+85°C(Industrial)
Storage Temp	-55°C~+95°C
Vibration	20G(7~2000Hz)
Shock	1500G/0.5ms
DC Input Voltage	+3.3V/+5V single power supply operation
Power Consumption	210 mA(max.)
Dimension	42.8 x 36.4 x 3.3 mm (WxLxH)
Certificate	CE/FCC/RoHS

SATA 10000

SATA10000 series is perfectly suitable for industrial applications. The device has passed serial of harsh and rigorous environmental tests. SATA10000 series' host interface is SATAII 3.0Gbps and it supports up to UltraDMA5. In terms of performance, its maximum read speed is up to 160MB/sec. and maximum write speed is up to 140MB/sec. Because of its static wear - leveling algorithm designed-in, SATA10000's erase time can reach to more than 2 billion times. Also, SATA10000 can operate efficiently under minus 40 degree and plus 85 degree.

SATA10000 series outstandingly not only has passed the strict vibration test at the 20G acceleration (7~2000Hz) but also has passed the rigorous 1500G (0.5ms) shock acceleration test. It supports Hot - Swap that brings more convenience while system operating and its ECC function can correct 8bit per 512 Byte. Moreover, its MTBF is over than 4 million hours.



Features

- Perfect replacement for traditional hard disk
- Support industrial grade up to 128GB
- High-reliability: anti-shock and anti-vibration
- Excellent data transfer speed
- Support static wear-leveling algorithm
- RoHS compliance





Specifications

Capacities	SLC:8GB~128GB/ MLC: 8GB~256GB
interface	SATA II 3.0G
Transfer Mode	UDMA mode 0-6/PIO mode 0-4
Burst Speed Rate	300MB/sec.
Data Transfer Rate	SLC:Read:160MB/sec. (max.) ; Write:140MB/sec.(max.) MLC:Read:150MB/sec. (max.) ; Write:90MB/sec.(max.)
Operation Temp	0°C~+70°C(Standard Grade) -40°C~+85°C(Industrial Grade)
Storage Temp	-55°C~+95°C
Humidity	10%~95% non-condensing
Vibration	20G(7~2000Hz)
Shock	1500G/0.5ms
ECC Technology	High reliability base on the internal ECC function
MTBF	>4,000,000 hours
R/W Endurance	2,000,000 times
Wear-Leveling	Support
DC Input Voltage	+5V single power supply operation
Power Consumption	500 mA(max.)
Enclosure Material	Metal mechanical cover
Dimension	69.63 x 99.88 x 9.3 mm(WxLxH)
Weight	100+/-5g
Certificate	CE/FCC/RoHS

SATADOM Vertical High Profile

InnoDisk Serial ATA Disk on Module (SATADOM) offers capacity from 128MB to 8GB. SATADOM supports SATA I standard (1.5Gb/s) interface with excellent and fast data transfer rate; in sustain read 24MB/s (max.) and sustain write 14MB/s (max.). Moreover, Innodisk SATADOM is the smallest form factor in the world that could enhance functionality with various design applications. It has built-in power at pin 7th of the SATA connector; in other words, it could be connected to the SATA port without additional power cable. Another advanced design of InnoDisk SATADOM is the connector with latch and thus such secured mechanical design will improve data transfer reliability while the device is operating.



Features

- Zero Mechanical Interference
- High Reliability
- Anti-Vibration Connector Design
- Build-in Power Pin Design
- Intelligent Wear Leveling
- Auto ECC Function



Specifications

Capacities	128MB~8GB
interface	Serial ATA I
IDE Transfer Mode	PIO mode 0-4/ MwdMA mode 0-2/UDMA mode 0-2
Burst Speed Rate	150MB/sec.
Data Transfer Rate	Read:24MB/sec. (max.) ; Write:14MB/sec.
Operation Temp	0°C~+70°C(Standard Grade) -40°C~+85°C(Industrial Grade)
Storage Temp	-55°C~+95°C

Humidity	10%~95% non-condensing
Vibration	5G(7~2000Hz)
Shock	50G/10ms
ECC Technology	Built-in ECC corrects up to 8-bit per 512Byte
MTBF	>3,000,000 hours
R/W Endurance	2,000,000 times
Wear-Leveling	Support
DC Input Voltage	+5V single power supply operation
Power Consumption	200 mA(max.)
Enclosure Material	PC mechanical cover and UL-94
Dimension	18.0mmx32.7mmx12.5mm (WxLxH)
Weight	10+/-3g
Certificate	CE/FCC/RoHS

Vertical USB EDC

USB EDC is an excellent choice for customer who has concerns about device size. It designs for USB 2.0 interface with maximum read/write speed up to 33MB/sec. and 12MB/sec. The MTBF is more than 2 million hours with ECC function correcting 8 bit per 512 Byte.



Features

- Small and flexible size
- Support capacity up to 4GB (vertical)
- Reliable data transfer performance
- RoHS compliance



Specifications

Capacities	128MB~4GB
interface	Hi-Speed USB(USB2.0)
Data Transfer Rate	Read:26MB/sec. (max.) ; Write:12MB/sec.(max.)
Operation Temp	0°C~+70°C
Storage Temp	-55°C~+95°C
Humidity	10%~95% non-condensing
Vibration	5G(7~2000Hz)
Shock	1500G/0.5ms
ECC Technology	High reliability base on the internal ECC function
MTBF	>3,000,000 hours
R/W Endurance	2,000,000 times
Wear-Leveling	Support
DC Input Voltage	+5V single power supply operation
Power Consumption	120 mA(max.)
Enclosure Material	PC mechanical cover and UL-94
Dimension	15.2x34.1x6.4 mm(WxLxH)
Weight	4+/-1g
Certificate	CE/FCC/RoHS

更多产品请看本公司产品专用销售网站:

商斯达工控安防网: <http://www.pc-ps.net/>

商斯达中国传感器科技信息网: <http://www.sensor-ic.com/>

商斯达电子 元器件网: <http://www.sunstare.com/>

商斯达微波光电产品网: [HTTP://www.rfoe.net/](http://www.rfoe.net/)

商斯达消费电子产品网: <http://www.icasic.com/>

[商斯达实业科技产品网://www.sunstars.cn/](http://www.sunstars.cn/)

传感器销售热线:

地址: 深圳市福田区福华路福庆街鸿图大厦 1602 室

电话: 0755-83391166 83778806 83376489 83376549 83607652

83370250 83370251 82500323

传真: 0755-83376182 (0) 13902971329 MSN: SUNS8888@hotmail.com

邮编: 518033 E-mail: szss20@163.com QQ: 195847376

深圳赛格展销部: 深圳华强北路赛格电子市场 2583 号 电话: 0755-83665529 25059422

技术支持: 0755-83394033 13501568376

欢迎索取免费详细资料、设计指南和光盘 ; 产品凡多, 未能尽录, 欢迎来电查询。

北京分公司: 北京海淀区知春路 132 号中发电子大厦 3097 号

TEL: 010-81159046 82615020 13501189838 FAX: 010-62543996

上海分公司: 上海市北京东路 668 号上海赛格电子市场地下一层 D25 号

TEL: 021-28311762 56703037 13701955389 FAX: 021-56703037

西安分公司: 西安高新开发区 20 所(中国电子科技集团导航技术研究所)

西安劳动南路 88 号电子商城二楼 D23 号

TEL: 029-81022619 13072977981 FAX:029-88789382