

LED手表IC

Feature

- ◆3V Lithium Battery Operation
- ◆Clock with Month, Date, Hour, Minute
- ◆Very Low Power Dissipation
- ◆32768 Hz crystal controlled operation
- ◆Debounce circuit on switch input
- ◆Protection against static discharge
- ◆One-touch operation

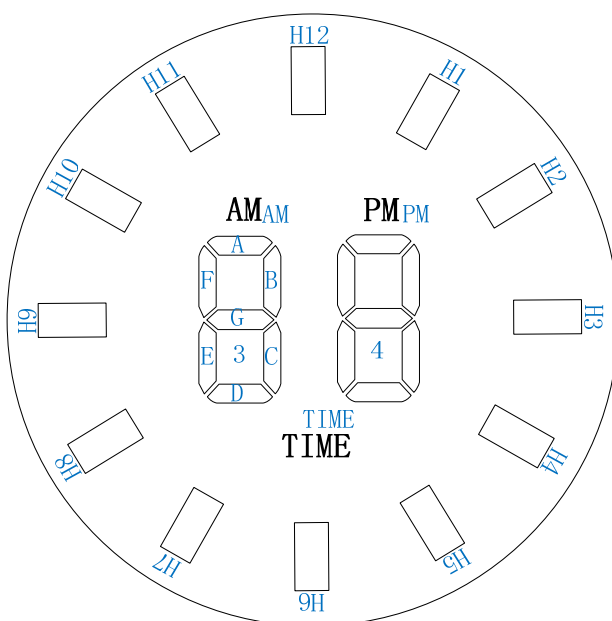
特点

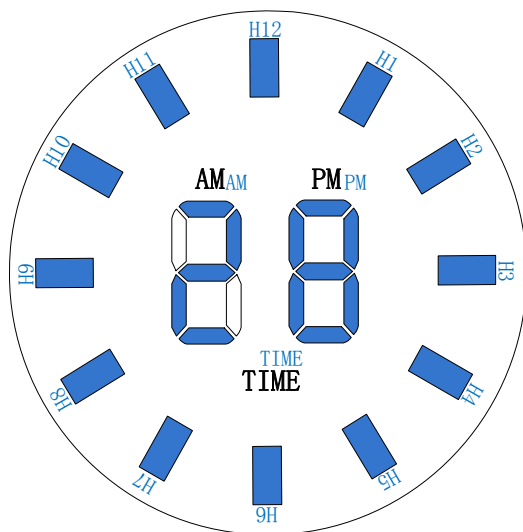
- ◆3V 锂电池供电
- ◆可显示月、日、时、分
- ◆低功耗
- ◆32768 Hz 晶振
- ◆开关输入防弹跳
- ◆带静电保护
- ◆单键操作

ELECTRICAL CHARACTERISTICS 电特性

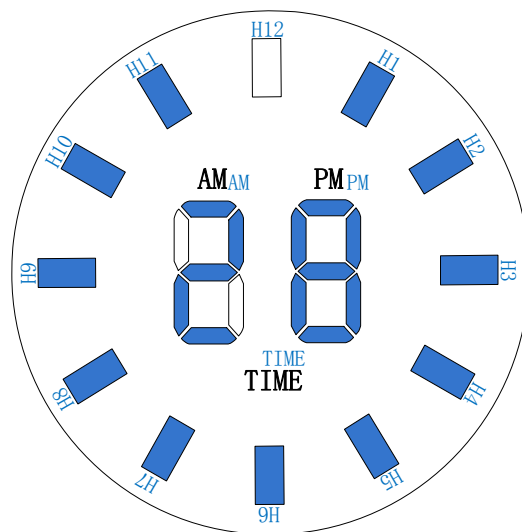
Characteristics		Sym	Min	Typ	Max	Unit	Remarks
Operating Voltage	工作电压	VDD	2.3	3.0	3.6	V	-
Quiescent Current	静态电流	ISB	-	1	3	uA	No Load
Operating Current	工作电流	IOP	-	-	60	mA	LED 全显
Input High Voltage	输入高电压	VIH	VDD-0.3	-	VDD	V	-
Input Low Voltage	输入低电压	VIL	VSS	-	VSS+0.3	V	-
Switch Activation Current	按键开关电流	ISW	-	-	3	uA	VIN=VDD
Oscillation Frequency	振荡频率	FOSC	-	32768	-	Hz	-
LED Frequency	LED 频率	FLED	-	128	-	Hz	-
Time Stability	时间稳定度	TSTB	-	1	5	ppm	2.5~3.3V

LED 字形显示





VDDSP 脚悬空时，显示时间为 12: 28
VDDSP 脚绑定到 VDD 时，显示时间为 11: 28

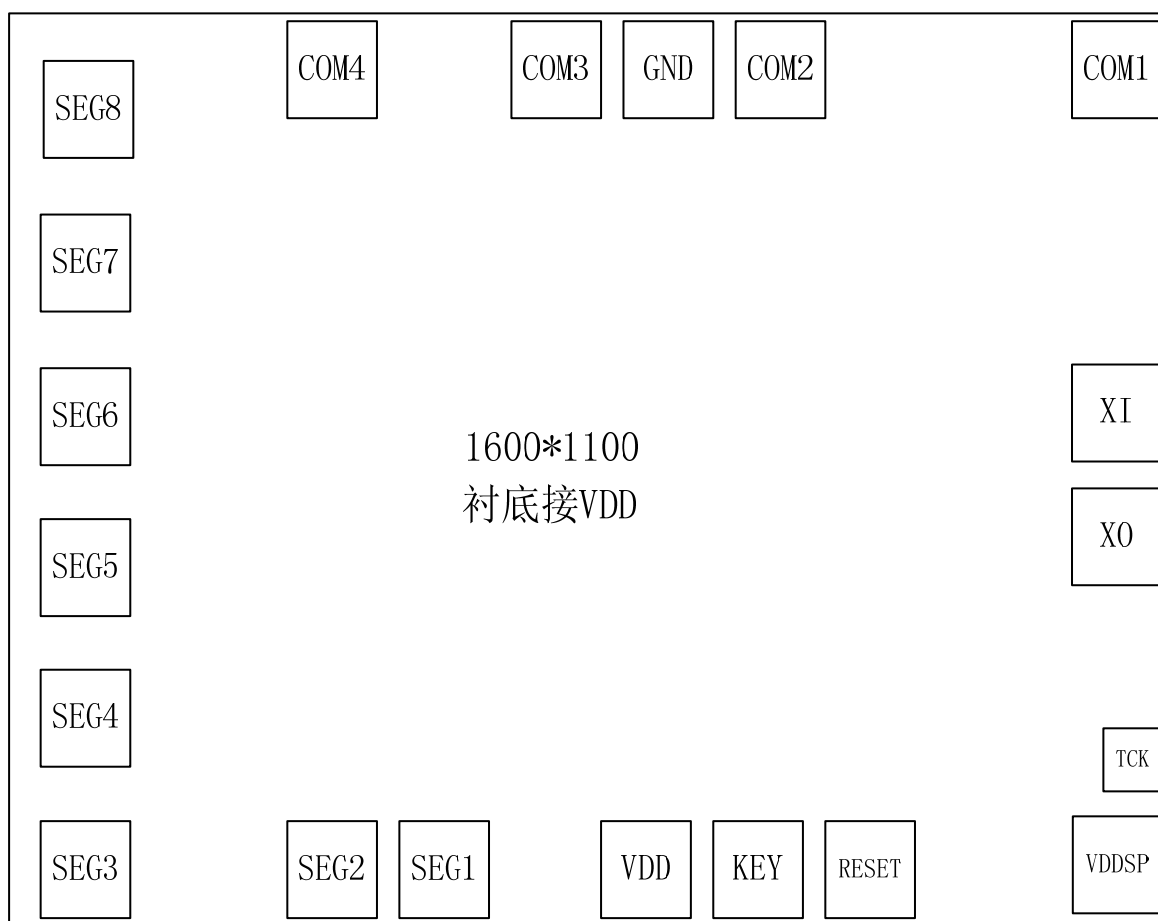


VDDSP 脚悬空时，显示时间为 11: 28

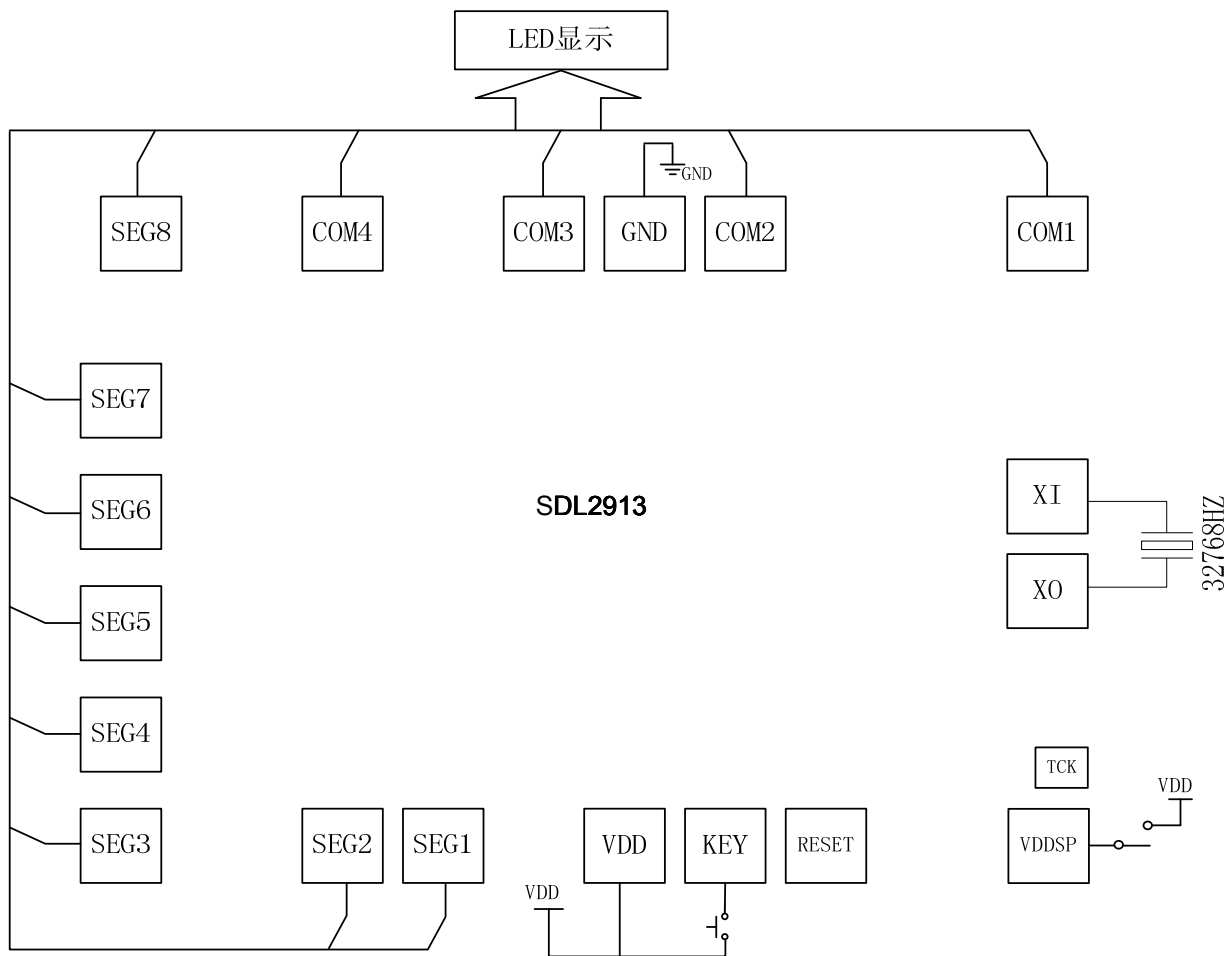
LED 字段分配

LED PIN	IC PIN	COM1	COM2	COM3	COM4
1	COM1	COM1			
2	COM2		COM2		
3	COM3			COM3	
4	COM4				COM4
5	SEG1	H12	H1	3D	4D
6	SEG2	H11	H2	3C	4C
7	SEG3	H10	H3	3E	4E
8	SEG4	H9	H4	3G	4G
9	SEG5	H8	H5	3F	4F
10	SEG6	H7	H6	3B	4B
11	SEG7			3A	4A
12	SEG8		AM	TIME	PM

Pad Diagram 脚位图

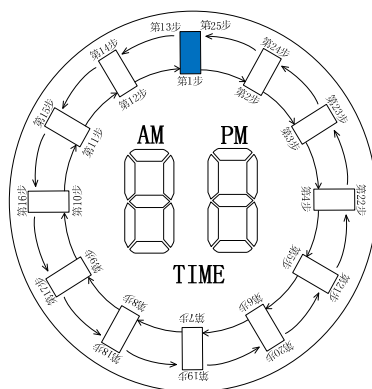


RECOMMEND APPLICATION 应用电路



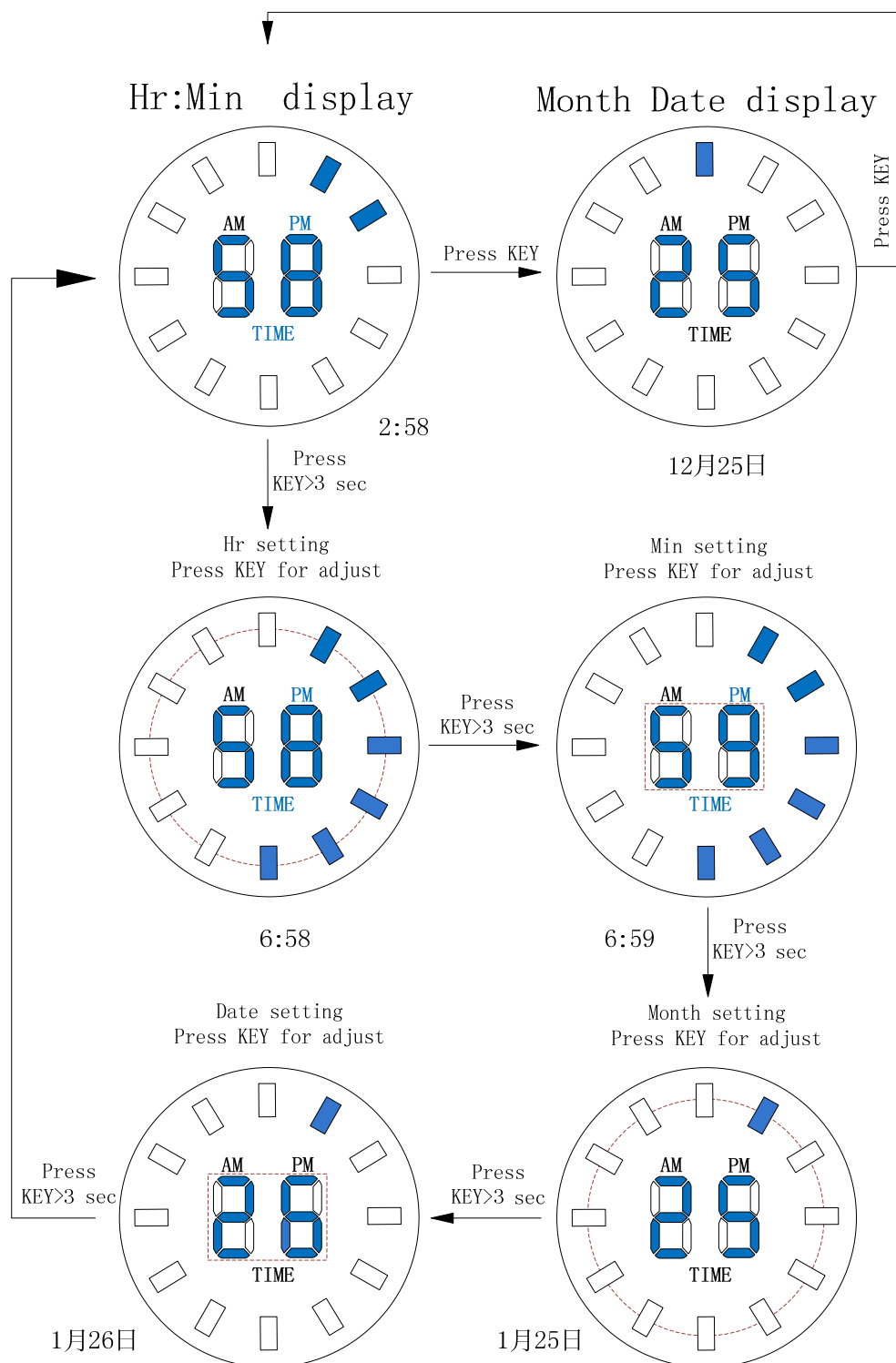
备注： VDDSP 脚绑定到 VDD 时，在小时计时显示状态，H12 LED 都会亮显；
VDDSP 脚悬空时，在小时计时显示状态，H12 LED 只在 12 点时亮显。

动画描述



备注： 从动画第1步到25步依次逐渐单一点亮。

设定流程和按键操作



注意事项:

1. 以上资料如有更新, 将不另行通知, 请用户在使用前先确认手中的资料是否为最新版本!
2. 此资料推荐的应用电路仅供参考, 用户可根据各自产品的应用特点加以改进, 对于应用不当造成的产品问题, 我司将不承担任何责任。