

三位半47灯LED表

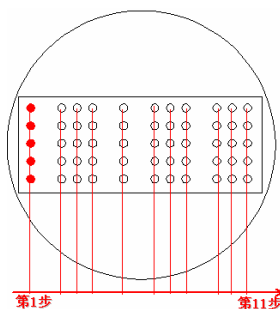
一、产品概述

SDL8106是一款时钟IC，它具有以下功能：

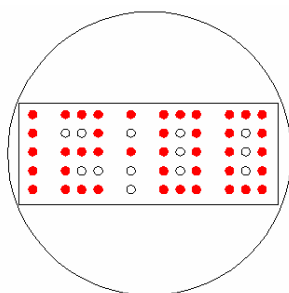
- 带时间、日期功能
- 12小时制
- 动画功能
- 两个按键操作：MODE—模式键、SET—设置键
- 正常工作电压：3V
- 静态电流 $\leq 2\mu\text{A}$

二、操作说明

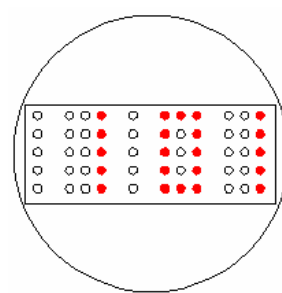
1、开机有测试动画，初始上电时间12:00AM, 日期：1月1日



测试动画



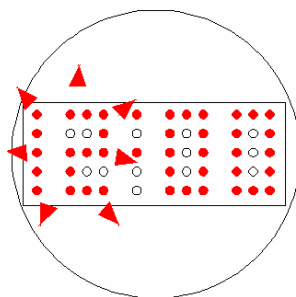
12: 00



1月1日

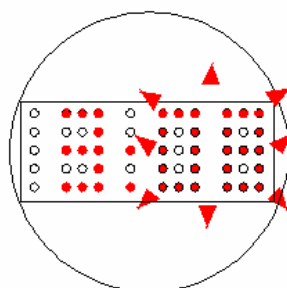
2、在时间模式时按MODE键一下切换到日期模式（循环）

3、在时间或是日期模式下，短按SET键进入小时设置，按MODE键调整小时数值。



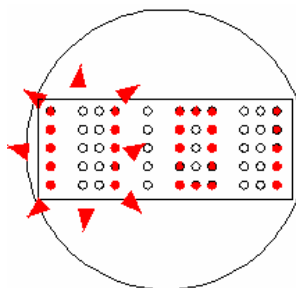
12:00

4、再按SET键进入分钟设置，按MODE键调整分钟数值。



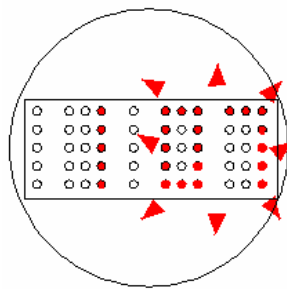
3:08 PM

5、此时再按SET键进入月份设置，按MODE键调整月份（2月份最大天数28天）



11月1日

6、月份调整好后按SET键进入日设置，按MODE键调整日期



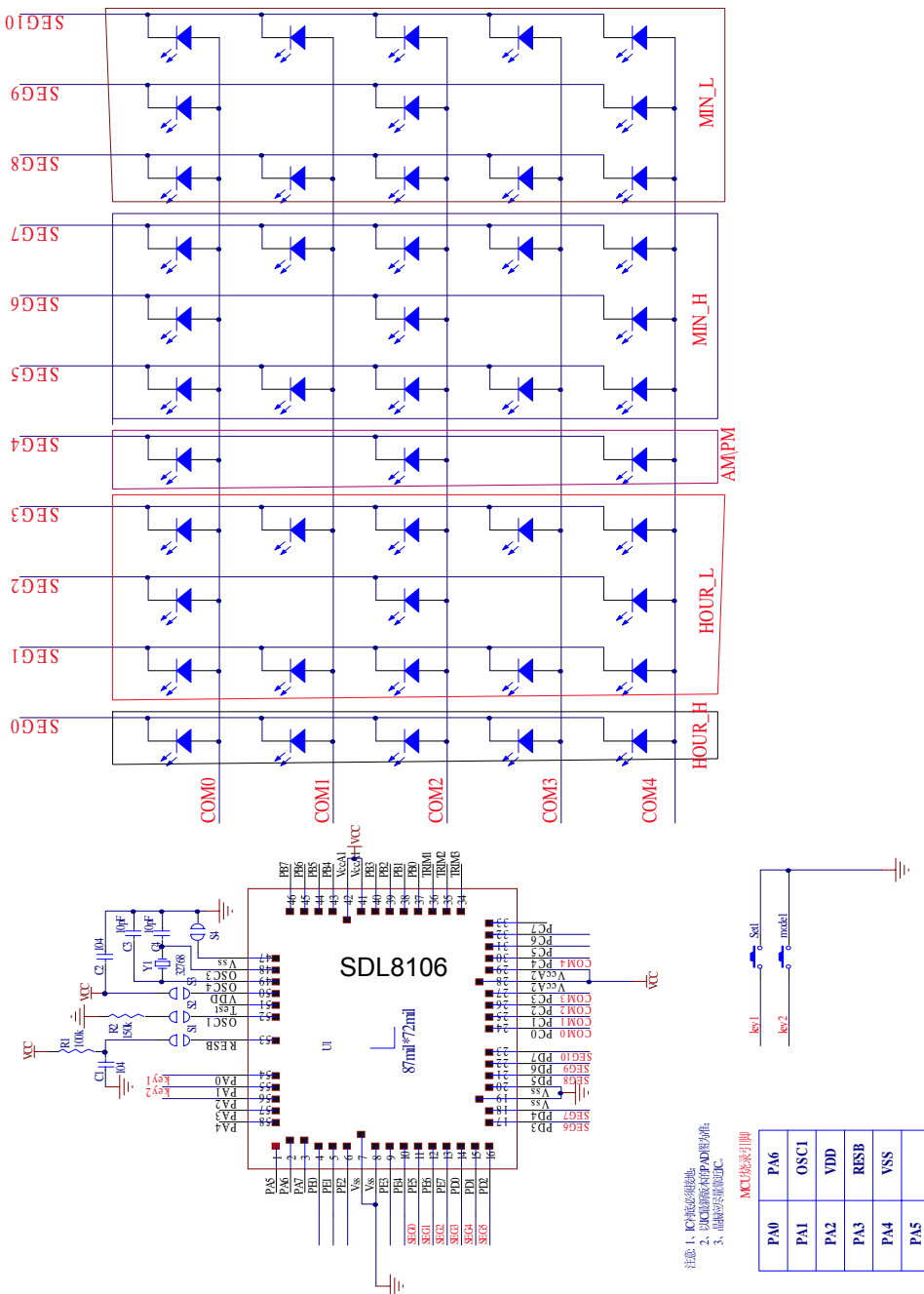
1月7日

7、在调整数据时长按MODE键均有连加功能

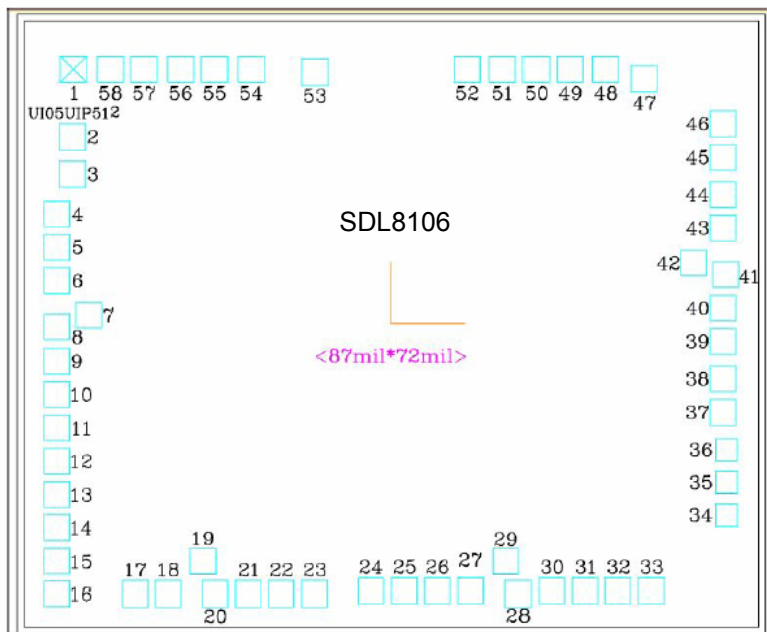
8、在日期设置好后5秒钟不操作或是按SET键则进入睡眠模式

9、睡眠模式下按MODE键唤醒时间，唤醒时先显示开机动画再显示时间，如5秒钟不操作再次进入睡眠状态

三、应用电路



四、封装形式



衬底面积:2205um*1815um(衬底接地)

PAD	NAME	PAD	NAME	PAD	NAME	PAD	NAME
1	PA5	16	PD2	31	PC5	46	PB7
2	PA6	17	PD3	32	PC6	47	VSS
3	PA7	18	PD4	33	PC7	48	OSC3
4	PE0	19	VSS	34	TRIM3	49	OSC4
5	PE1	20	VSS	35	TRIM2	50	VDD
6	PE2	21	PD5	36	TRIM1	51	Test
7	VSS	22	PD6	37	PB0	52	OSC1
8	VSS	23	PD7	38	PB1	53	RST
9	PE3	24	PC0	39	PB2	54	PA0
10	PE4	25	PC1	40	PB3	55	PA1
11	PE5	26	PC2	41	VCCA1	56	PA2
12	PE6	27	PC3	42	VCCA1	57	PA3
13	PE7	28	VCCA2	43	PB4	58	PA4
14	PD0	29	VCCA2	44	PB5		
15	PD1	30	PC4	45	PB6		