

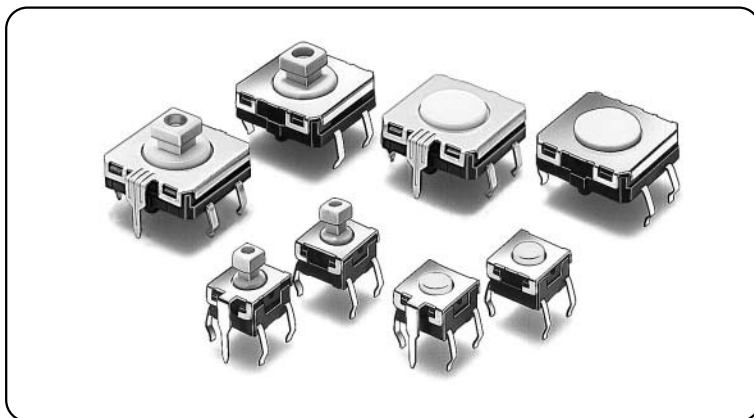
B3W

密封型轻触式开关

通过密封构造确保可靠性

- 相当于密封构造IP67 (IEC-60529)，即使在尘埃较多或有水的的地方也能取得高可靠性。
- 超小超薄，备有6mm方形、12mm方形2种。
- 便于静电对策的带接地端子型也已系列化。
- 备有可安装键顶 (B32系列) 的凸出形柱塞。

符合RoHS



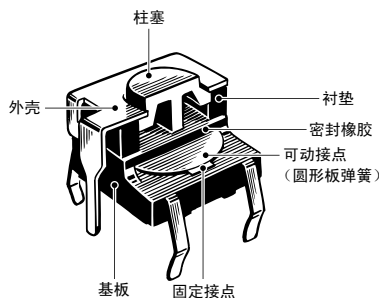
B
3
W

种类

类型	柱塞的种类	高度	接端子 发货状态 动作力 (OF)	无	有
				袋装 (100个)	
6mm方形 B3W-1000系列	平型	4.3mm	1.57N	B3W-1000	B3W-1100
			2.26N	B3W-1002	B3W-1102
	凸型	7.3mm	1.57N	B3W-1050	B3W-1150
			2.26N	B3W-1052	B3W-1152
12mm方形 B3W-4000系列	平型	4.3mm	1.96N	B3W-4000	B3W-4100
			3.43N	B3W-4005	B3W-4105
	凸型	7.3mm	1.96N	B3W-4050	B3W-4150
			3.43N	B3W-4055	B3W-4155

注: 定货需100个的整数倍。

构造



额定值/性能

电气规格	DC5~24V 1~50mA (阻性负载)
使用环境温度	-25~+70°C 60%RH以下 (不结冰、凝露)
使用环境湿度	35~85%RH (+5~+35°C)
接点结构	1a (常开接点)
接触阻性	100mΩ以上 (初始值) (DC5V 1mA通电)
绝缘电阻	100MΩ以上 (DC250V兆欧表)
耐压	AC500V 50/60Hz 1min
外壳	5ms以下
振动	误动作 10~50Hz 双振幅1.5mm
冲击	耐久 最大1,000m/s ²
	误动作 最大100m/s ²
寿命	B3W-1000系列: 100万次以上 (1.57N型)、30万次以上 (2.26N型) B3W-4000系列: 300万次以上 (1.96N型)、100万次以上 (3.43N型)
质量	6mm方形: 约0.3g、12mm方形: 约1g

动作特性

项目	型号	B3W-1000系列		B3W-4000系列	
		1.57N型	2.26N型	1.96N型	3.43N型
动作力 (OF)		最大1.57N	最大2.26N	最大1.96N	最大3.43N
回复力 (RF)		最小0.2N	最小0.49N	最小0.29N	最小0.49N
预行程 (PT)		0.25 ^{+0.2} _{-0.1} mm		0.3 ^{+0.2} _{-0.1} mm	

■外形尺寸 (单位: mm)

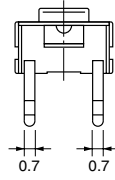
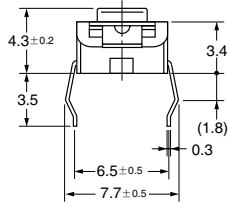
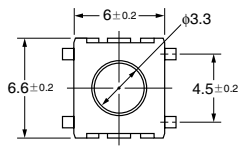
6mm方形

注: 正常状态下BOTTOM VIEW “OMRON” 的标识 (见右图), 端子型号如右图。

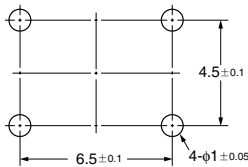


●平型 (无接地端子)

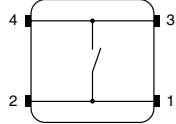
B3W-1000
B3W-1002



印刷基板加工尺寸
(TOP VIEW)
(单面基板 t=1.6)

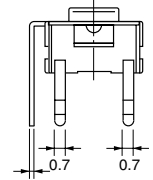
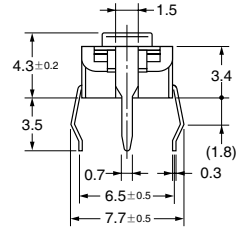
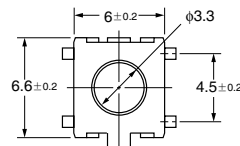


端子配置/内部接线图
(TOP VIEW)

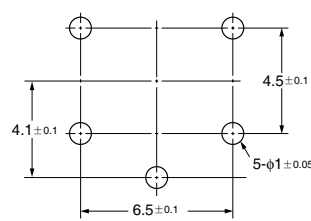


●平型 (有接地端子)

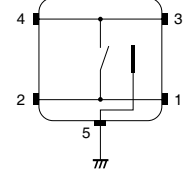
B3W-1100
B3W-1102



印刷基板加工尺寸
(TOP VIEW)
(单面基板 t=1.6)

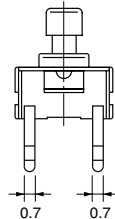
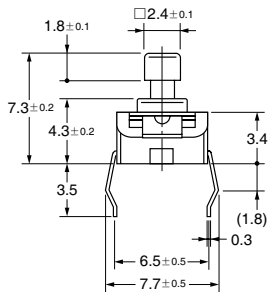
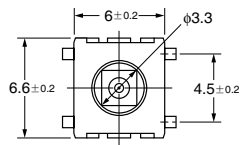


端子配置/内部接线图
(TOP VIEW)

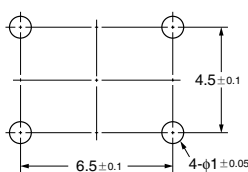


●凸型 (无接地端子)

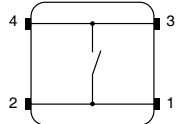
B3W-1050
B3W-1052



印刷基板加工尺寸
(TOP VIEW)
(单面基板 t=1.6)

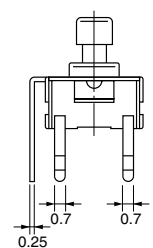
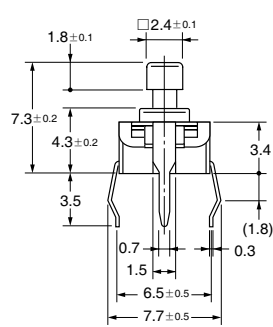
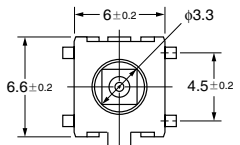


端子配置/内部接线图
(TOP VIEW)

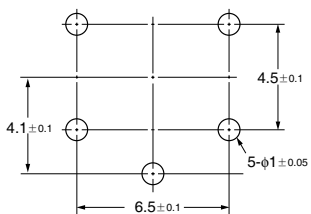


●凸型 (有接地端子)

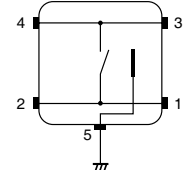
B3W-1150
B3W-1152



印刷基板加工尺寸
(TOP VIEW)
(单面基板 t=1.6)



端子配置/内部接线图
(TOP VIEW)

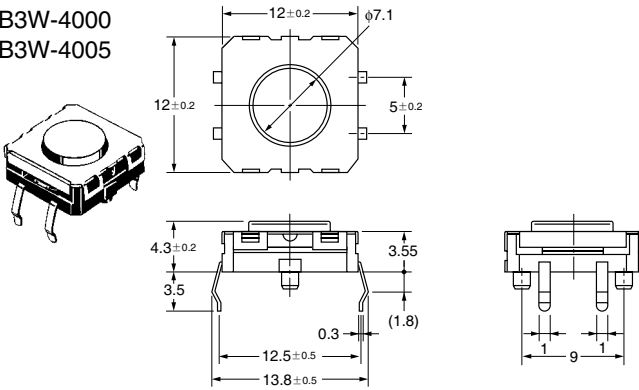


注: 上述外形尺寸图中, 未注公差为±0.4mm。开关本体的端子型号没有表示。

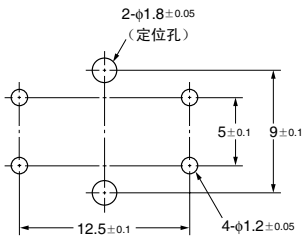
12mm方形

●平型（无接地端子）

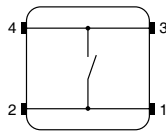
B3W-4000
B3W-4005



印刷基板孔加工尺寸实例
(TOP VIEW)
(单面基板t=1.6)

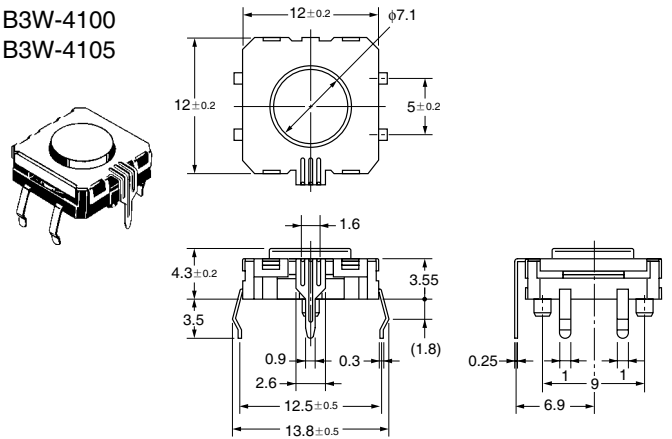


端子配置/内部接线图
(TOP VIEW)

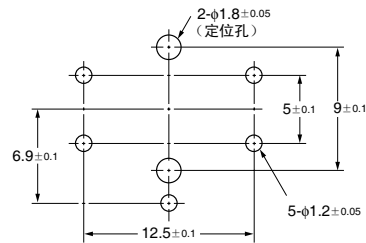


●平型（有接地端子）

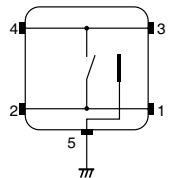
B3W-4100
B3W-4105



印刷基板孔加工尺寸实例
(TOP VIEW)
(单面基板t=1.6)

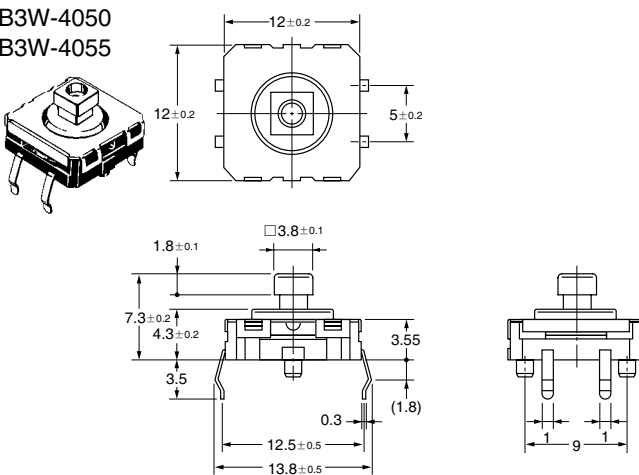


端子配置/内部接线图
(TOP VIEW)

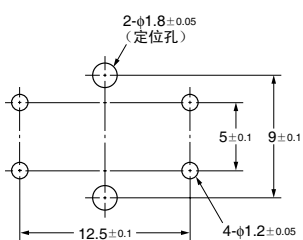


●凸型（无接地端子）

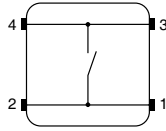
B3W-4050
B3W-4055



印刷基板孔加工尺寸实例
(TOP VIEW)
(单面基板t=1.6)

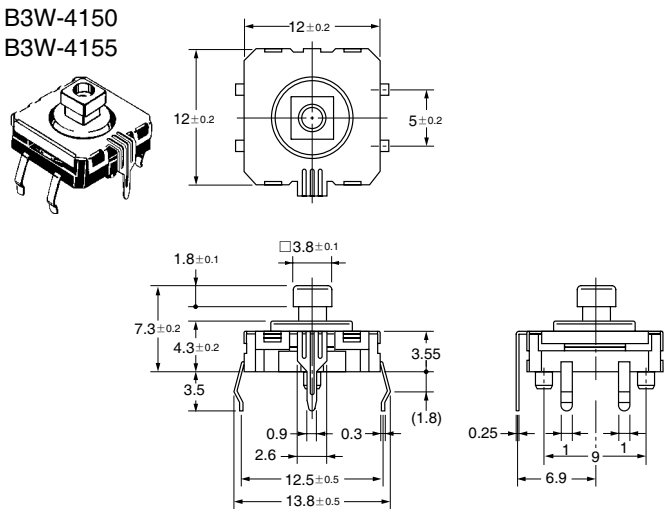


端子配置/内部接线图
(TOP VIEW)

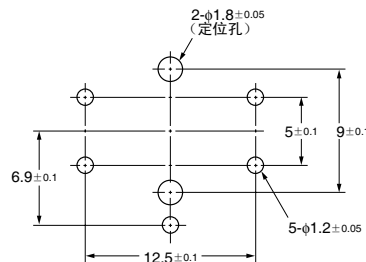


●凸型（有接地端子）

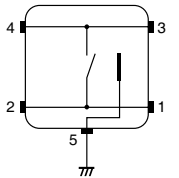
B3W-4150
B3W-4155



印刷基板孔加工尺寸实例
(TOP VIEW)
(单面基板t=1.6)



端子配置/内部接线图
(TOP VIEW)



注. 上述外形尺寸图中, 未注公差为±0.4mm.

■键顶

凸柱塞型, 备有专用的键顶及B32型系列详细内容请参见有关章节。

■请正确使用

★「共通注意事项」请参考相关页。