



ANWENDUNG

- ◆ Schiffbau  GL, KRS
- ◇ Motorenbau
- ◇ Schienenfahrzeuge
- ◇ Maschinenbau
- ◇ Hydraulik
- ◇ HLK
- ◇ Kältetechnik
- ◆ Prozess Techn.
- ◆ Wasseraufbereitung
- ◇ Autoindustrie
- ◇ Prüfstände
- ◇ Ex
- ◇ Lebensmittelindustrie
- ◇ Autoklaven

APPLICATIONS

- ◆ Construction navale  GL, KRS
- ◇ Constr. de moteurs
- ◇ Véhicules sur rail
- ◇ Machines-outils
- ◇ Hydraulique
- ◇ CVC
- ◇ Réfrigération
- ◆ Techn. de procédés
- ◆ Traitement de l'eau
- ◇ Industrie automobile
- ◇ Banc d'essai à frein
- ◇ Ex
- ◇ Industrie alimentaire
- ◇ Autoclavage

APPLICATIONS

- ◆ Shipbuilding  GL, KRS
- ◇ Engine manufacturing
- ◇ Railways
- ◇ Machine tools
- ◇ Hydraulics
- ◇ HVAC
- ◇ Refrigeration
- ◆ Process technology
- ◆ Water treatment
- ◇ Automotive industry
- ◇ Test benches
- ◇ Ex
- ◇ Food Industry
- ◇ Autoclaves



HAUPTMERKMALE

- ◆ Sensor: Piezoresistiv
- ◆ Messbereich: 0...0.1 bis 0...25 bar
- ◆ Ausgangssignal: 4...20 mA
4...20 mA mit Blitzschutz
0...10 VDC
- ◆ NLH (BSL durch 0): ± 0.1 % d.S. typ.
± 0.25 % d.S. typ.
± 0.5 % d.S. typ.
- ◆ Anwendung: Tauchtransmitter

CARACTÈRES DISTINCTIFS

- ◆ Capteur: Piézorésistif
- ◆ Plage de mesure: 0...0.1 à 0...25 bar
- ◆ Signal de sortie: 4...20 mA
4...20 mA avec protection
de parafoudre
0...10 VDC
- ◆ NLH (BSL par 0): ± 0.1 % E.M. typ.
± 0.25 % E.M. typ.
± 0.5 % E.M. typ.
- ◆ Application: transmetteur à immersion

MAIN CHARACTERISTICS

- ◆ Sensor: Piezoresistive
- ◆ Measuring range: 0...0.1 to 0...25 bar
- ◆ Signal output: 4...20 mA
4...20 mA with lightning
protection (surge)
0...10 VDC
- ◆ NLH (BSL through 0): ± 0.1 % FS typ.
± 0.25 % FS typ.
± 0.5 % FS typ.
- ◆ Application: submersible transmitter

VORTEILE

- ◆ Kleine Druckbereiche (bis 100mbar)
- ◆ Keine O-Ring Dichtungen
- ◆ PUR- oder Teflon®-kabel
- ◆ EMV-Schutz, IEC 61000
- ◆ Option: Chemiebeständige Ausführung, z.B. Titan
- ◆ Option: Blitzschutz (IEC 61000-4-5)

AVANTAGES PRINCIPAUX

- ◆ Petits plages de pression (jusqu' à 100mbar)
- ◆ Pas d'o-rings contactant des médias
- ◆ Câble à PUR ou Teflon®
- ◆ Protection CEM, CEI 61000
- ◆ Optional: Construction résistante à la chimie en matière titane p.ex.
- ◆ Optional: Protection de parafoudre (IEC 61000-4-5)

MAIN FEATURES

- ◆ Low pressure ranges (to 100mbar)
- ◆ No media contacting O-rings
- ◆ PUR or Teflon® cables
- ◆ EMC protection, IEC 61000
- ◆ Option: Chemical resistant material, e.g. titanium
- ◆ Option: Lightning protection (IEC 61000-4-5)

BESTELLINFORMATION / INFORMATION POUR LA COMMANDE / ORDERING INFORMATION

Lager Code (kurze Lieferzeit)/ **Codification stock** (délai de livraison bref)/ **Code for stock products** (short delivery time): **NAL** (z.B./ Ex./e.g.: NAL0.1A)

☞ siehe Katalog/ voir catalogue/ see catalogue: „Standard Products“

Varianten Code/ Codification de variantes/ Custom build code
Relativ/ Relatif/ Relative

XXXX.XX.XX.XX.XX.XX.XX.XX...
8838

Bereich	0 ... 0.1	Überdruck max.	3	Berstdruck max.	200	66
Plage	0 ... 0.16	Surcharge surpression	3	Pression destruction	200	67
Range	0 ... 0.2	Over pressure	3	Burst pressure	200	68
	0 ... 0.4		3		200	69
[bar]	0 ... 0.6	[bar]	3	[bar]	200	70
	0 ... 1.0		3		200	71
	0 ... 1.6		4.8		200	73
	0 ... 2.5		7.5		200	75
	0 ... 4.0		12		200	76
	0 ... 6.0		18		200	77
	0 ... 10		30		200	78
	0 ... 16		48		200	79
	0 ... 25		75		200	80

Sonderbereich nach Kundenwunsch, z.B.:
plage à spécifier par le client, p. ex.: -1 ... +4 bar, 0 ... 5 bar, 0 ... 12 bar **XX**
customized ranges on request, e.g.:

Sensor	Typ 05 (Genauigkeit NLH/ Précision NLH/ Accuracy NLH: ± 0.5 % FS)	P5
Capteur	Typ 02 (Genauigkeit NLH/ Précision NLH/ Accuracy NLH: ± 0.25 % FS)	P2
Sensor	Typ 01 (Genauigkeit NLH/ Précision NLH/ Accuracy NLH: ± 0.1 % FS)	P1
	Genauigkeit NLH/ Précision NLH/ Accuracy NLH: siehe Tabelle/ voir table/ see table	

Druckanschluss	Offen/ Ouvert/ Open	40
Raccord	Geschlossen/ Fermé/ Closed	41
Pressure connection	G1/4" aussen/ mâle/ male	15

Ausführung	PUR Kabel/ Câble PUR/ PUR cable:	Länge/ Longueur / Length [mm]	22
Exécution	Teflon® Kabel/ Câble Teflon®/ Teflon® cable:	Länge/ Longueur / Length [mm]	32
Execution	PE Kabel/ Câble PE/ PE cable:	Länge/ Longueur / Length [mm]	29

Ausgangssignal	4...20mA	19
Signal de sortie	4...20mA mit Blitzschutz / avec protection de parafoudre / with lightning protection (Surge)	09
Output	0...10V DC	17

Zubehör	Verschraubbares Kabel/ Câble détachable/ Detachable cable	37
Accessoires	Spez. Ölfüllung/ remplissage d'huile special / special oil filling	94
Accessories	Aseol	95
	Halocarbon	96
	Elektronik vergossen/ électronique scellée / electronics packed in gel	96
	Anwendung für Meerwasser/ Application pour eau de mer/ Application for seawater	97

Messmedium/ médium de mesure / measurement medium:



Trafag entwickelt und produziert auch speziell auf Ihre Bedürfnisse zugeschnittene Produkte. Bitte fragen Sie uns an.
Trafag développe et fabrique des produits adaptés à vos besoins spécifiques en se basant sur votre cahier des charges. Contactez-nous s.v.p.
Trafag develops and manufactures customer-engineered products according to your specifications to meet your requirements. Please contact us.

SPEZIFIKATIONEN

HAUPTMERKMALE

Sensor: Piezoresistiv
 Messbereich: 0...0.1 bis 0...25 bar
 Ausgangssignal: 4...20 mA
 0...10 VDC

SPECIFICATIONS

CARACTÈRES DISTINCTIFS

Capteur: Piézorésistif
 Plage de mesure: 0...0.1 à 0...25 bar
 Signal de sortie: 4...20 mA
 0...10 VDC

SPECIFICATIONS

MAIN CHARACTERISTICS

Sensor: Piezoresistive
 Measuring range: 0...0.1 to 0...25 bar
 Signal output: 4...20 mA
 0...10 VDC

GENAUIGKEIT

PRÉCISION

ACCURACY

Bereiche / Plage / Range [bar]	0.1...0.5	0.5...2	2...25
Genauigkeit NLH ¹⁾ / Précision NLH ¹⁾ / Accuracy NLH ¹⁾ [± % FS]			
P5	0.5	0.5	0.5
P2	0.25	0.25	0.25
P1		0.1	0.1
Temp.koeffizient/ Influence therm./ Temp. coefficient [± % FS/K]			
Nullpunkt/ Point zéro/ Zero point -5...+50°C	0.06	0.03	0.015
Spanne/ Sensibilité/ Span -5...+50°C	0.015	0.015	0.015
Langzeitdrift/ Dérive en longue durée/ Long term drift [1 Jahr]	< 4 mbar	< 4 mbar	< 0.2% FS

¹⁾ BSL durch Null/ BSL par zéro/ BSL through zero

ELEKTRISCHE DATEN

Speisespannung
 4...20mA: 9...33V DC
 0...10V DC: 15...30V DC
 Bürde
 4...20 mA: $R_L \leq (U_s - 9V)/20mA$
 0...10 VDC: $R_L > 10 K\Omega$
 Reproduzierbarkeit: ±0.05 % d.S.
 Anstiegszeit: typ. 1 ms/ 10...90%
 Nenndruck

SPECIFICATIONS ÉLECTRIQUES

Tension d'alimentation
 4...20mA: 9...33V DC
 0...10V DC: 15...30V DC
 Charge
 4...20mA: $R_L \leq (U_s - 9V)/20mA$
 0...10V DC: $R_L > 10 K\Omega$
 Reproductibilité: ±0.05% E.M.
 Sensibilité de réponse: 1 ms/10...90% typ.
 pression nominale

ELECTRICAL DATA

Supply voltage
 4...20mA: 9...33V DC
 0...10V DC: 15...30V DC VDC
 Load:
 4...20mA: $R_L \leq (U_s - 9V)/20mA$
 0...10V DC: $R_L > 10 K\Omega$
 Repeatability: ±0.05% FS
 Rise time: typ. 1 ms/10...90%
 nominal pressure

UMGEBUNGSBEDINGUNGEN

Betriebstemperatur: -5...+50°C
 Medientemperatur: -5...+50°C
 Lagertemperatur: -25°C...+50°C
 Schutzart: min. IP68
 Feuchtigkeit: max. 95% relativ
 Vibration: 6g (25...2000 Hz)
 Schock: 50g/ 1 ms

CONDITIONS D'ENVIRONNEMENT

Température de service: -5...+50°C
 Température de médias: -5...+50°C
 Température de stockage: -25°C...+50°C
 Protection: min. IP68
 Humidité: 95% max. relatif
 Vibration: 6g (25...2000 Hz)
 Choc: 50g/ 1 ms

ENVIRONMENTAL CONDITIONS

Operating temperature: -5...+50°C
 Media temperature: -5...+50°C
 Storage temperature: -25°C...+50°C
 Protection: min. IP68
 Humidity: max. 95% relative
 Vibration: 6g (25...2000 Hz)
 Shock: 50g/ 1 ms

EMV-SCHUTZ

Emission: IEC 61000-6-3
 Immunität: IEC 61000-6-2

CEM PROTECTION

Emission: CEI 61000-6-3
 Immunité: CEI 61000-6-2

EMC PROTECTION

Emission: IEC 61000-6-3
 Immunity: IEC 61000-6-2

MECHANISCHE DATEN

Material
 Sensor: 1.4435 (AISI316L)
 Gehäuse: 1.4435 (AISI316L) oder Titan
 Dichtung: FKM
 Gerätestecker: siehe Bestellinformationen
 Anziehdrehmoment: 25 Nm
 Gewicht: ~ 220 g

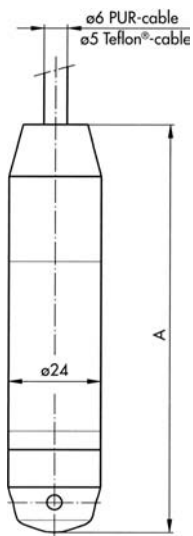
SPECIFICATIONS MÉCANIQUES

Matière
 Capteur: 1.4435 (AISI316L)
 Boîtier: 1.4435 (AISI316L) ou titane
 Joint: FKM
 Embase mâle: voir information pour la commande
 Couple de serrage: 25 Nm
 Poids: ~ 220 g

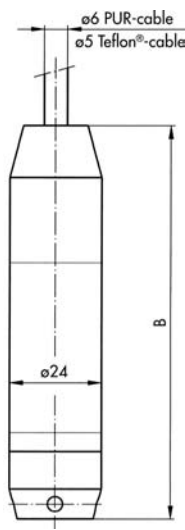
MECHANICAL DATA

Material
 Sensor: 1.4435 (AISI316L)
 Housing: 1.4435 (AISI316L) or titanium
 Seal: FKM
 Male electrical plug: see ordering information
 Mounting torque: 25 Nm
 Weight: ~ 220 g

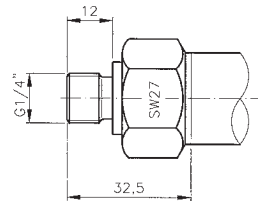
MASSBILDER & EL. ANSCHLUSS / COTES D'ENCOMBREMENT & RACCORDEM. ÉLECTR. / DIMENSIONS & EL. CONNECTION



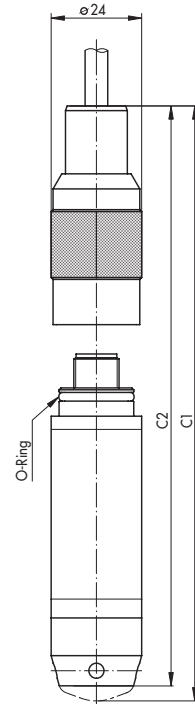
8838.XX.41.XX.XX.XX.XX...



8838.XX.40.XX.XX.XX.XX...

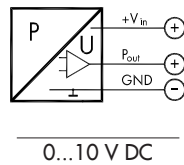
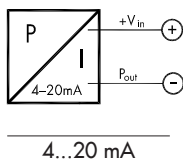


8838.XX.15.XX.XX.XX.XX...



8838.XX.XX.XX.XX.XX.37

	A [mm]	B [mm]	C1 [mm]	C2 [mm]
Standard	108	104	135	131
mit Blitzschutz avec de parafoudre with lightning protection	157	153	184	180



Farbe/ Couleur/ Color	4...20mA	0...10VDC
weiss/ blanc/ white	+Vin	+Vin
gelb/ jaune/ yellow	Pout	GND
braun/ brun/ brown	Pout	Pout