



自动数据记录仪

DCX-18 ECO

经济型的数据记录仪-直径18mm

DCX-18 ECO是一种独立的，蓄電池驱动的仪器，它有一个直径18mm的不锈钢外壳，用于水深(压力)和温度的长时间测量，同时具有经济的价格。小巧、可重复利用的蓄電池、全焊接外壳以及可选相对变送器，在DCX-18 ECO的众多优点中，只能算是一小部分。

该系列的电子部分中采用了最新的微处理技术，从而保证了温度与压力信号的高精度和高分辨率。测量数据通过压力传感器对所有的线性 and 温度误差的进行了数字补偿。而非易失性的存储，保证了数据信息的高度安全性。

DCX-18 ECO

这种传感器，为了保证潜水作业，电子部分和電池均被安装在一个密封的不锈钢管道中。如果要从水中读出数据，DCX-18 ECO必须从水中取出，摘掉使用两个O型密封圈的盖子，从而连接数据接口。DCX-18 ECO是一个绝压压力传感器，在会受到大气压力变化的浅水中，必须要考虑大气压的变化。我们推荐您使用第二个传感器 (BARO)，放在潜水表面，从而来测量大气表压。通过PC对两个压力的分别计算，水位会被利用压力差算出来。

可选: DCX-18 ECO配电缆

DCX-18 ECO也可以使用电缆连接，在这种情况下不用移动数据记录仪就可以完成数据读出或配置，電池充电等操作。在用于相对测量设备时，电缆内包含了一个毛细管用于与相对传感器联通。

蓄電池:

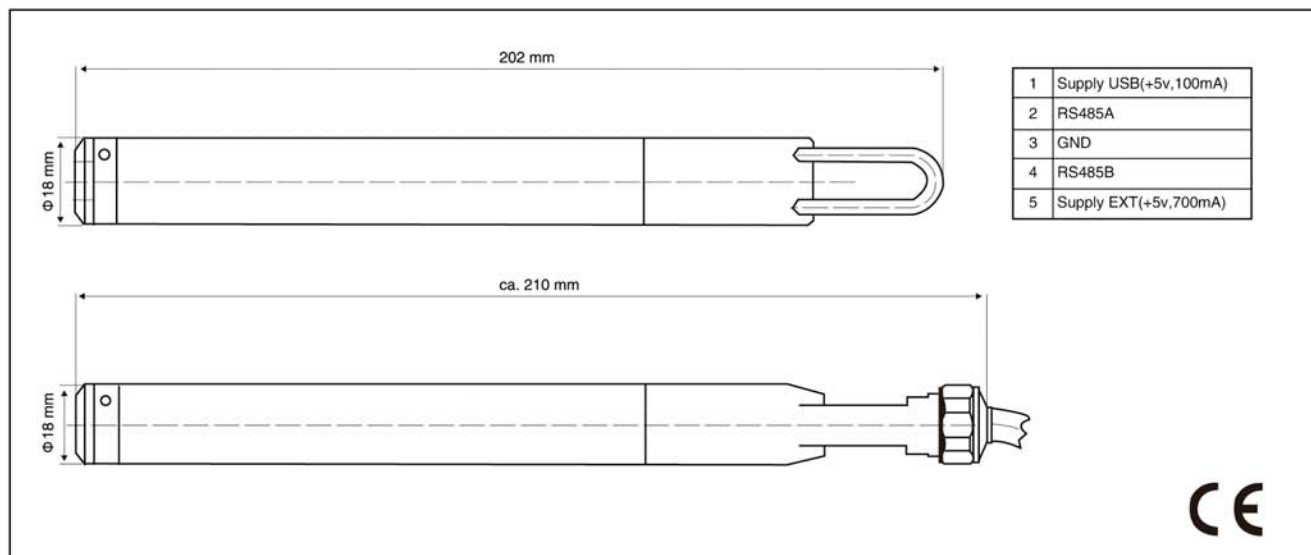
DCX-18 ECO利用K-104M连接到电脑上，通过USB连接充电。如果要快速充电，可以通过转换器连接供电单元或汽车充电适配器，充电状态会被显示在logger软件上。



DCX-18 ECO



DCX-18 ECO with cable





技术参数:

压力范围	PAA 10mWC(0.8...2 bar)	20mWC(0.8...3 bar)	50mWC(0.8...6 bar)	100mWC(0.8...11 bar)
	PR	20mWC(0...2 bar)	50mWC(0...5 bar)	100mWC(0...10 bar)
过压:	压力范围 × 2			

PAA:绝压, 零点在真空 PR:密封表压, 零点在环境气压

电源:	蓄电池
电池寿命*:	3年 (在每小时使用一次的情况下)
充电时间:	7小时(正常充电); 1小时(快速充电)
输出:	RS485 数字信号
电器连接:	M12(5柱)

温度补偿:	-10...40℃ (其他依要求而定)
温度测量:	典型精度 ± 1℃
最短测量间隔时间:	每秒一次
存储:	在测量间隔不大于15S的情况下, 57000个测量结果。其他情况 28000个测量结果(依设置而定)。
材质:	316L不锈钢 (DIN1.4435) O型圈: 氟橡胶
重量: 探测器	≈ 150g (不含电缆)

压力传感器数据参数

线性误差:	典型 0.1% FS
温度补偿范围:	-10...40℃
误差范围**	最大 0.2% FS
分辨率:	最高0.0025% FS
长时间稳定性	典型2 mbar或0.2%FS

* 外部条件会影响到使用寿命 ** 线性误差+温度误差

LOGGER 4.X

LOGGER 4.X 软件可以通过连接线K-103A(RS232)或者K-104A (USB) 来传输信息。该软件使用于WINDOWS操作系统 (高于WINDOW95的版本), 允许配置KELLER的数据记录仪或从中获取数据 (DCX 和 Leo Record)。

测量得到的数据以图形的形式展示, 输出, 外界压力补偿, 或者转换成其他信号。这些在线功能精确的展现了仪表的数据。LOGGER包含Reader和Writer两个组件。

Writer

Writer使Logger可以进行在线配置

通用功能:

- 在线调整测量通道
- 记录状态查看
- 安装初始数据编辑
- 使用或取消环缓冲区
- 零位重设

记录参数:

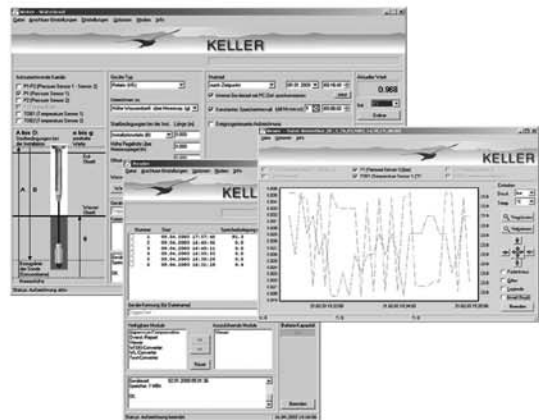
- 压力温度测量通道的选择

启动设置:

- 开始时间
- 当超过或低于某个特定压力 (或温度) 时的动作
- 测量间隔时间或启动触发时间的选择

记录设置:

- 间隔时间 (1秒...99天) 和事件控制的记录
- 当压力变化时进行记录
- 在特定压力值时打开或关闭
- 选定测量结果的平均值
- 固定间隔时间和事件触发的结合



Reader

Reader软件可将测的的数据导出为文件, 测量结果可以被转换 (输出) 成各种格式, 同时包含以下信息: 型号, 测量范围, 传感器名称, 安装初始设置, 读出数据, 单位, 包含了日期和时间的测量数据等等

通用功能

- 读出记录仪的目录, 包含启动时间和存储信息 (以%表示)
- 读出每个记录仪的详细记录数据
- 将所得数据用图形表示
- 记录状态查询
- 将所得数据转化为text文件或Excel (输出多种技术记录结果可供选择)

在被要求的情况下, 特殊的数据结果或输出可以被转换成用户需要的特定数据库。