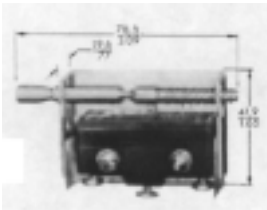


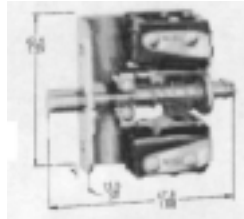
门开关

AC 系列

型 1



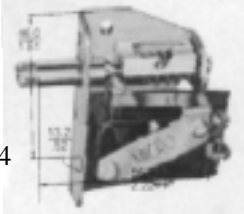
型 2



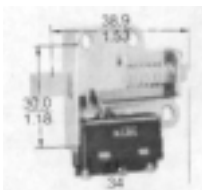
型 3



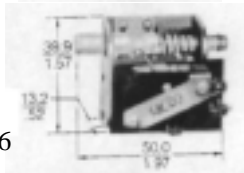
型 4



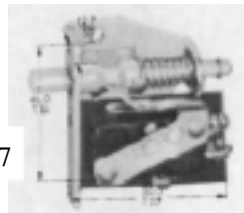
型 5



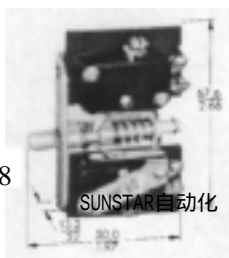
型 6



型 7



型 8



特 点

- 当检修门或抽屉门打开时,能自动切断电源,有助于对人员和设备的保护。
- 用手动拉动(控制)杆式执行器,使其保持在 ON 位,就能在带电情况下进行电路测试。(关上门或抽屉可使开关复位)。

特 性:

- F.P.-自由位置;
- O.P.-动作位置;
- D.P.-位置回差位置;

电气额定值

A	15 A, 125, 250 或 480 VAC; 1/2 A, 125 VDC; 1/4 A, 250 VDC。
B	5 A, 在 125 或 250 VAC; 30 VDC 电感, 3 A(海平面)和 2.5 A(50,000 ft); 电阻, 5 A(海平面和 50,000 ft); 最大起动冲击电流 25 A。
C	15 A, 125 或 250 VAC; 1/2 A, 125 VDC; 1/4 A, 250VDC; 1/3 HP125 或 250 VAC。

订货指南

配有钢(控制)杆执行器

型号	说 明	微动开关	电气额定值	目录号	F.P. 最大 mm in.	O.P. 最小 mm in.	O.P. 最大 mm in.
1	15 A, 单刀双掷	BZ	A	1AC2	11,1 .438	6,35 .250	3,18 .125
2	5 A, 4 个单刀双掷电路	SM(4)	B	8AC1	9,53 .375	5,16 .203	3,18 .125
3	3 根 6 英尺导线密封式微动开关 5 A, 单刀双掷	SE	B	9AC4	9,53 .375	5,16 .203	3,18 .125
3	2 根 3 英尺导线密封式微动开关 5A 单刀单掷-常开	SE	B	9AC12-3	9,53 .375	5,16 .203	3,18 .125
4	不需要电路瞬时断路就能复位 5 A, 单刀双掷	V3	C	13AC1	15,9 .625	12,3 .485	6,68 .263
5	小型尺寸 5 A, 单刀双掷	SM	B	17AC1-T	9,53 .375	5,59 .220	4,45 .175
				17AC18-T (MS16106-4)			
6	执行器控制杆末端有螺孔 5 A, 单刀双掷	V3	C	2AC59 (MS16106-1)	9,53 .375	5,16 .203	3,18 .125

配有高强度热塑性塑料(控制)杆的执行器*

2	5 A 4个单刀双掷电路	SM(4)	B	8AC9 (MS16106-3)	9,53 .375	5,16 .203	3,18 .125
6	15 A, 单刀双掷	V3	C	22AC1	9,53 .375	5,16 .203	3,18 .125
6	执行器控制杆末端有螺孔 15 A, 单刀双掷	V3	C	23AC2	9,53 .375	5,16 .203	3,18 .125
7	15 A, 单刀双掷	V3	C	23AC1	9,53 .375	5,16 .203	3,18 .125
7	执行器控制杆末端有螺孔 15 A, 单刀双掷	V3	C	23AC2	9,53 .375	5,16 .203	3,18 .125
8	15 A 2个单刀双掷电路	V3(2)	C	24AC1	9,53 .375	4,75 .187	3,18 .125
8	执行器控制杆末端有螺孔 15 A 2 个单刀双掷电路	V3(2)	C	24AC2	9,53 .375	4,75 .187	3,18 .125
				4AC54** (MS16106-2)			
				4AC55 (MS16106-5)			

* 不能在 85°C 以上(183°F) 的温度下使用。更高温度时, 使用钢控制杆执行器。

**两种开关都在拉的行程上动作, 只有一种开关在压(复位)的行程上动作。