

塑料封装液位传感器



光电液位传感器的原理

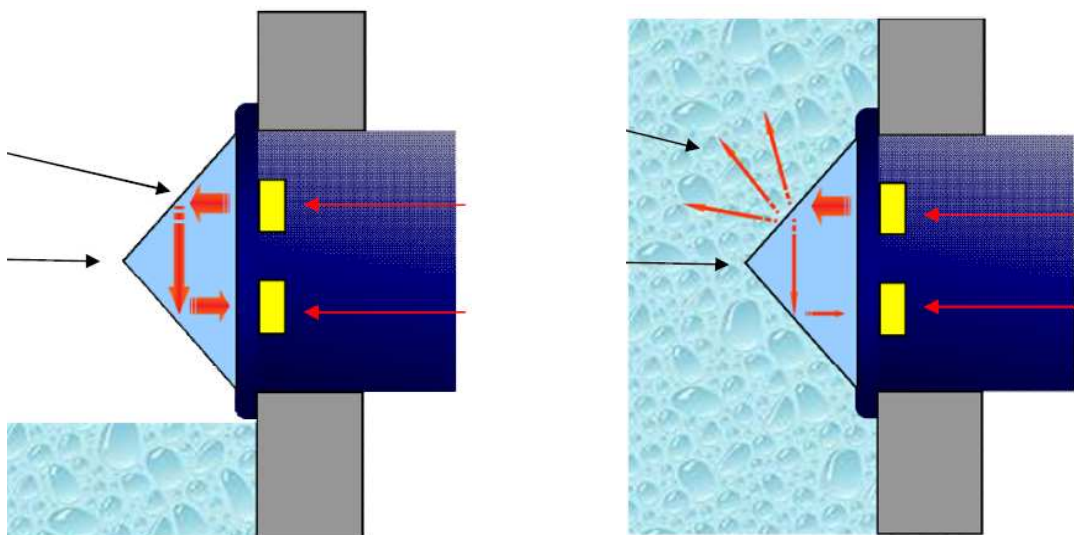
光电液位传感器内含光电触发电路输出一个开关信号，指示有/无液位。

工作模式为传感器内部光反射原理，一个发光二极管(LED)和光接受三极管被包含在传感器前端的半球顶内。当没有液体时，光线反射到接收管通过球顶，当没有液体时，光线在球顶内部发生部分折射出球体内，引起接收管输出变化，这种液面测量方法，能即时反映液面变化。

典型应用

- 家庭电气
- 温泉池
- 自动售货机
- 食品与饮料
- 医疗
- 压缩机
- 机床电器
- 汽车
- 地湿检测
- 发电机油位检测

原理图解



无水浸没

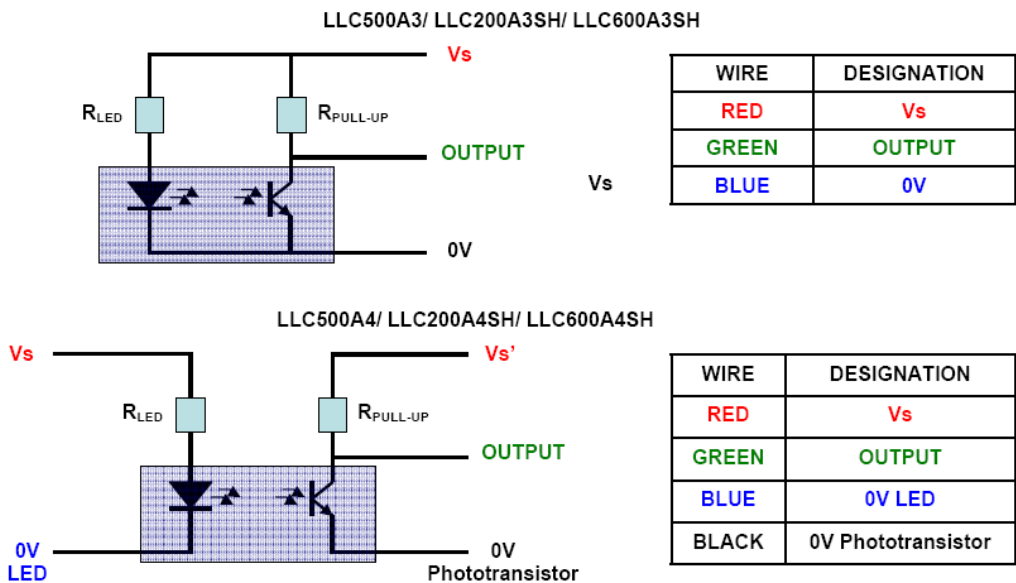
有水浸没

产品特点

- 准确可重复开关点
- 安装在空间狭小位置、三种尺寸可供选择
- TTL电平输出与微处理器兼容
- 方便安装，减少时间
- 反向极性，超电压，短路和浪涌保护

内部电路图解

分三线制和四线制两种分别如下：



选型手册

型号	尺寸	工作温度	驱动电流	供电电压
LLC500D3	M10	-40 to +85°C	10mA max	5-15V
LLC500D3L	M10	-40 to +85°C	10mA max	5-15V
LLC500D4	M10	-40 to +85°C	10mA max	5-15V
LLC500D4L	M10	-40 to +85°C	10mA max	5-15V
LLC200D3SH	M12	-40 to +85°C	10mA max	5-15V
LLC200D3LSH	M12	-40 to +85°C	10mA max	5-15V
LLC200D4SH	M12	-40 to +85°C	10mA max	5-15V
LLC200D4LSH	M12	-40 to +85°C	10mA max	5-15V
LLC600D3SH	½ Inch	-40 to +85°C	10mA max	5-15V
LLC600D3LSH	½ Inch	-40 to +85°C	10mA max	5-15V
LLC600D4SH	½ Inch	-40 to +85°C	10mA max	5-15V

LLC600D4LSH	½ Inch	-40 to +85°C	10mA max	5-15V
LLC200D3-ITEM	M12	-40 to +85°C	250mA	5-15V
LLC200D3L-ITEM	M12	-40 to +85°C	250mA	5-15V
LLC200D4-ITEM	M12	-40 to +85°C	250mA	5-15V
LLC200D4-ITEM	M12	-40 to +85°C	250mA	5-15V

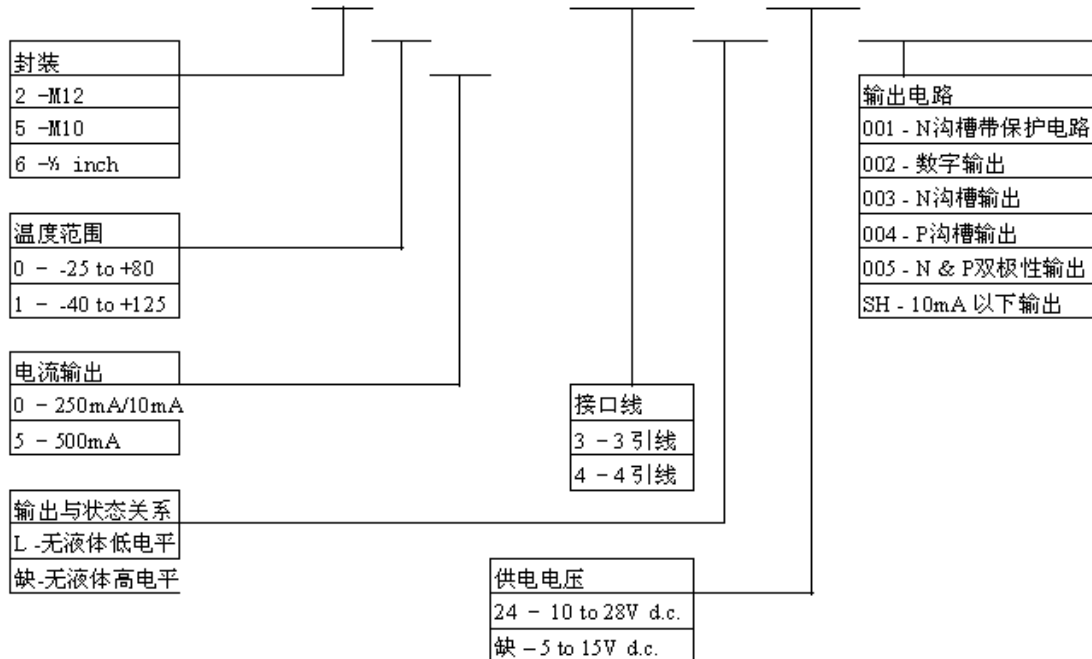
注：型号中带 L 和不带 L 的区别在于输出的电平，带 L 的是无液体浸没输出为低电平，反之则反。

订购指南

LLC系列型号订购指南

均以LLC开头，XXX3位数字，D，XX数字+L或缺省，ITEM或者SH结尾

LLC X X X D 3or4 L 24 ITEM/SH



结构特点

	LLC200 系列	LLC500 系列	LLC600 系列
尺寸	M12	M10	Ø ½ Inch
主体材料	聚砜		
引线材料	250mm PTFE Wires		
压力	7bar max	20bar max	7bar max

信号输出说明

1. -SH 结尾的输出驱动电流小于 10mA
2. -ITEM 结尾的输出驱动电流为 250mA 或者 500mA。分
001 - N 沟槽耗尽型（带反向二极管）

002 - 数字输出

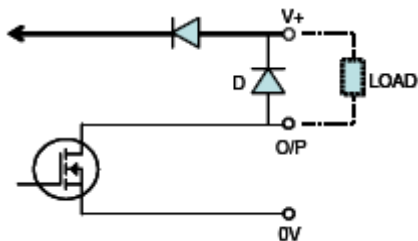
003 - N 漏极开路输出

004 - P 漏极开路输出

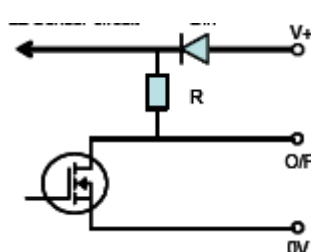
005 - N & P 推挽式输出

图解如下:

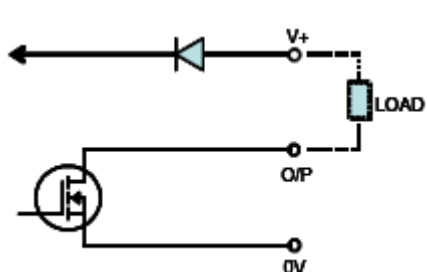
001



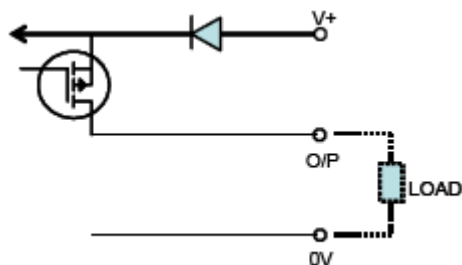
002



003



004



005

